

Bali R

Чугунный котел с атмосферной газовой горелкой

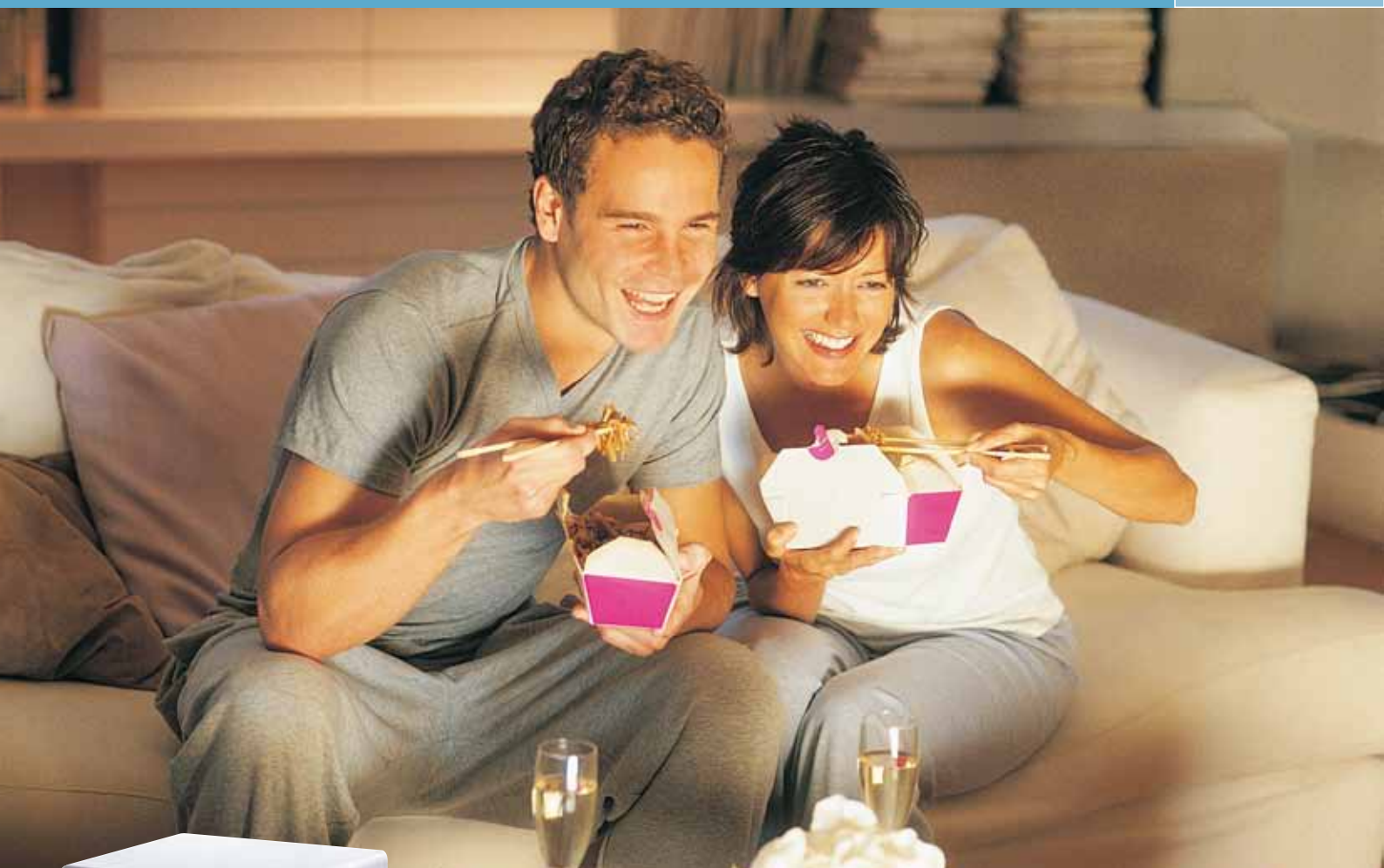


Душевное тепло



Чугунный котел с атмосферной газовой горелкой

Bali R



ЛЕГКОСТЬ В УСТАНОВКЕ

БЕСШУМНАЯ РАБОТА

НАДЁЖНОСТЬ И ДОЛГОВЕЧНОСТЬ

ШИРОКАЯ ГАММА

ПРОСТОТА В УПРАВЛЕНИИ



ДУШЕВНОЕ ТЕПЛО

BALI R - это название целого семейства напольных чугунных котлов только для отопления, производимых компанией Fondital и оснащенных атмосферной газовой горелкой. Гамма котлов Bali R широка и разнообразна, сюда входят модели мощностью от 18 до 100 кВт для котлов с открытой камерой, и модели мощностью от 18 до 36,5 кВт для котлов с закрытой камерой сгорания. Под маркой Bali R компания Fondital предлагает целый ряд котлов, отличающихся современным высокотехнологичным чугунным теплообменником с широким спектром применения, возможностью выбора типа розжига (как пьезоэлектрического, так и электронного), высоким КПД. Особое внимание уделяется сокращению содержания загрязняющих веществ в отходящих газах. В полную гамму Bali входят следующие модели:

BALI RTN

Котел только для отопления, открытая камера сгорания, пьезоэлектрический розжиг, контроль пламени с помощью термопары, 5 моделей мощностью от 18 до 48 кВт.

BALI RTN PV

Котел только для отопления, открытая камера сгорания, укомплектован циркуляционным насосом и расширительным баком, пьезоэлектрический розжиг, контроль пламени с помощью термопары, 4 модели мощностью от 18 до 36 кВт.

BALI RTN E

Котел только для отопления, открытая камера сгорания, электронный розжиг пилотной горелки, ионизационный контроль пламени, 10 моделей мощностью от 18 до 100 кВт.

BALI RTN PVE

Котел только для отопления с открытой камерой сгорания, укомплектован циркуляционным насосом и расширительным баком, электронный розжиг пилотной горелки, ионизационный контроль пламени, 4 модели мощностью от 18 до 36 кВт.

BALI RTFS E

Котел только для отопления, закрытая камера сгорания, электронный розжиг, ионизационный контроль пламени, 4 модели мощностью от 18 до 36,5 кВт.

Модель RTFS E



Модель RTN PVE



Bali R



WHPF BS

Bali R



WHPF BO

Диапазон применения котлов BALI R можно значительно расширить за счет подключения внешнего накопительного водонагревателя компании Fondital серии WHPF BS или WHPF BO, производящего ГВС; для подключения необходима электронная плата OKITBEST13, которая предоставляется опционно. С помощью платы OKITPOMZ00 можно управлять тремя различными зонами отопления.

Для гаммы котлов Bali R компания Fondital применяет комплектующие самого высокого качества. Корпус котла выполнен из высококачественного чугуна, благодаря специальному сплаву которого эксплуатационные характеристики корпуса не меняются в процессе эксплуатации, при этом гарантируя долговечность и отличную работу на долгие годы.

Камера сгорания полностью омывается благодаря каналам, расположенным в шахматном порядке, обеспечивая тем самым естественную циркуляцию воды - такое решение позволяет достичь высоких уровней эффективности функционирования.

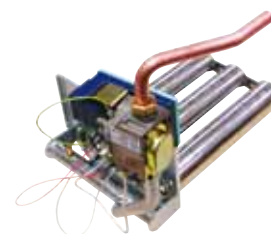
Поверхности теплообменника выполнены в форме труб с пирамидальным проходным сечением, увеличивающимся по ходу движения дымовых газов, что увеличивает теплообмен и, соответственно, КПД. В чугунном корпусе расположена атмосферная газовая горелка из нержавеющей стали, отличающаяся бесшумностью и обеспечивающая низкие выделения загрязняющих веществ (высокое качество сжигания топлива).

Все модели котлов BALI R отмечены двумя звездочками, согласно Европейской Директиве по КПД 92/42 CE, а модели RTFS E 32 и 36 достигают высшей степени - трех звездочек.

ЧУГУННЫЙ ТЕПЛООБМЕННИК



АТМОСФЕРНАЯ ГОРЕЛКА



Bali R

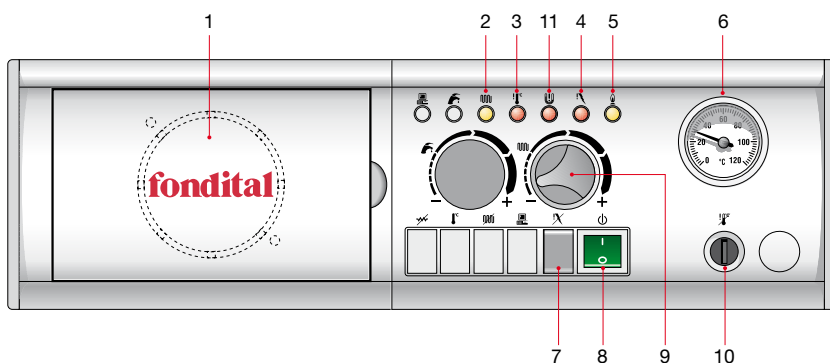
ДУШЕВНОЕ ТЕПЛО

Панель управления модульного типа позволяет увеличить технические характеристики путем подключения к стандартной панели дополнительных функций, например, подключения электрокомплекта управления внешним бойлером или электрокомплекта контроля 3-х насосов для разных температурных зон.

Стандартная панель управления котлов BALI R позволяет не только

управлять газовой горелкой, отображать и регулировать рабочую температуру котла, отображать состояние работы котла при помощи световых индикаторов, не только имеет предохранительный термостат и кнопку разблокировки, но и позволяет управлять циркуляционным насосом контура отопления и реле давления воды. Кроме того, возможно подключение функции погодозависимого терморегулирования.

СТАНДАРТНАЯ ПАНЕЛЬ УПРАВЛЕНИЯ



- 1 Блок терморегулирования (опция) или таймер (опция)
- 2 Индикатор работы насоса контура отопления (желтый)
- 3 Индикатор блокировки при перегреве (красный)
- 4 Индикатор блокировки горелки (красный)
- 5 Индикатор работы горелки (желтый)
- 6 Термометр
- 7 Кнопка разблокировки
- 8 Главный выключатель с подсветкой (зеленый)
- 9 Регулятор температуры контура отопления
- 10 Ручной сброс блокировки при перегреве
- 11 Индикатор блокировки при затруднении дымоудаления

Котлы гаммы Bali R производства компании Fondital созданы в полном соответствии требованиям проектирования и строительства.

Предлагаются модели с открытой и закрытой камерой сгорания, предназначенные для установки как в отдельной котельной, так и в жилых помещениях.

Модели с циркуляционным насосом и расширительным баком, или без них, позволяют использовать различные схемы подключения со сложной разводкой или предоставить в распоряжение полностью укомплектованный котел для традиционной установки.

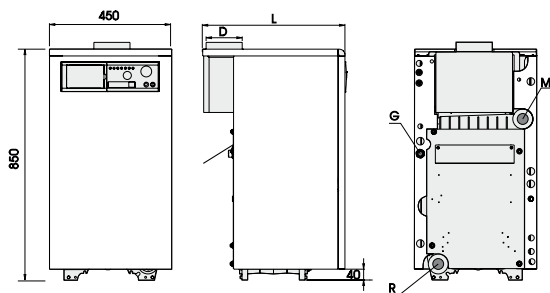
Существует возможность выбора между моделью с пьезоэлектрическим розжигом и моделью, оснащенной электронным розжигом пилотной горелки.

Особое внимание уделено внутренней компоновке: все модели котлов Bali обеспечивают доступ к рабочим частям и все компоненты котлов размещены в передней части или таким образом, чтобы облегчить к ним доступ.

Гамма котлов Bali производства компании Fondital отвечает самым требовательным запросам, как установщиков, так и технического персонала.

РАЗМЕРЫ

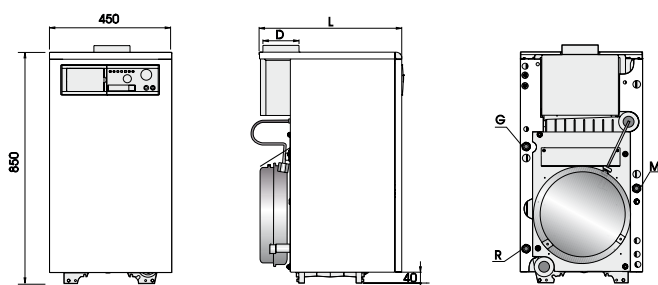
BALI RTN / RTN E 18 ÷ 48



BALI RTN / RTN E

МОДЕЛЬ	L	D	G	M	R
BALI 18	525	110	G 3/4"	G 1" 1/4	G 1" 1/4
BALI 24	525	130	G 3/4"	G 1" 1/4	G 1" 1/4
BALI 32-36	625	130	G 3/4"	G 1" 1/4	G 1" 1/4
BALI 48	765	150	G 3/4"	G 1" 1/4	G 1" 1/4

BALI RTN PV / RTN PVE 18 ÷ 36

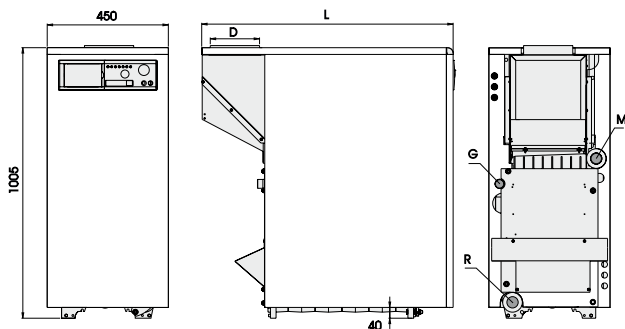


BALI RTN PV / RTN PVE

МОДЕЛЬ	L	D	G	M	R
BALI 18	525	110	G 3/4"	G 3/4"	G 3/4"
BALI 24	525	130	G 3/4"	G 3/4"	G 3/4"
BALI 32-36	625	130	G 3/4"	G 3/4"	G 3/4"

BALIR

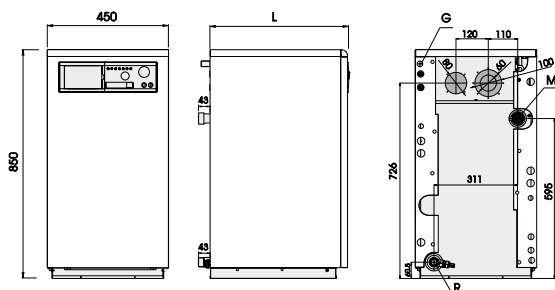
BALI RTN E 60 ÷ 100



BALI RTN E

МОДЕЛЬ	L	D	G	M	R
BALI 60	935	180	G 1"	G 1"1/2	G 1"1/2
BALI 70	1052	180	G 1"	G 1"1/2	G 1"1/2
BALI 80	1153	200	G 1"	G 1"1/2	G 1"1/2
BALI 90	1280	220	G 1"	G 1"1/2	G 1"1/2
BALI 100	1430	250	G 1"	G 1"1/2	G 1"1/2

BALI RTFS E 18 ÷ 36



BALI RTFS E

МОДЕЛЬ	L	G	M	R
BALI 18-24	510	G 1/2"	G 1"	G 1"
BALI 32-36	610	G 1/2"	G 1"	G 1"

КОМПЛЕКТУЮЩИЕ

Артикул	Описание	Код
	Электронная плата для управления 3 зонами отопления	0KITPOMZ00
	Электронная плата для соединения с бойлером	0KITBEST13
	Комплект гидравлического оборудования для горизонтального соединения с бойлером WHPF BO	0KITPOVA03
	Насос и расширительный бак (12 л) с манометром, реле давления, предохранительным клапаном (для мод. RTN, RTNE, RTFSE)	0KITPOVA04
	Комплект гидравлического оборудования для горизонтального соединения с бойлером WHPF BO + насос и расширительный бак (для мод. RTN, RTNE, RTFSE)	0KITPOVA05
	Климатический регулятор	0KITCEEL06
	Пульт дистанционного управления для климатического регулятора (регулирование температуры)	0CREMOTO00
	Пульт дистанционного управления для климатического регулятора (все функции)	0CREMOTO01
	Суточный таймер	0KITBEST04
	Недельный таймер	0KITBEST05
	Базовый комплект принадлежностей для отдельных дымо- и воздуховодов для мод. RTFSE	0SDOPPIA05

Чугунный котел с атмосферной газовой горелкой

ТЕХНИЧЕСКИЕ ХАРАКТЕРИСТИКИ

Технические характеристики котлов BALI R

Категория		RTN 18	RTN 24	RTN 32	RTN 36	RTN 48
		II 2H3+	II 2H3+	II 2H3+	II 2H3+	II 2H3+
Тепловая мощность	кВт	20	26,6	34,4	39,2	52,8
Полезная мощность	кВт	18	24	31,5	36	48
Розжиг		ПЬЕЗОЭЛЕКТРИЧЕСКИЙ				
КПД при номинальной мощности	%	89,6	90,9	90,9	90,83	91,84
КПД при уменьшенной мощности (30%)	%	89,2	91,1	89,0	90,75	90,4
Классификация SE по КПД		★★	★★	★★	★★	★★
Потери при поддержании температуры $\Delta T = 50^\circ$	%	2,3	2,2	2	2	2
Потери в дымоходе при выключенной горелке	%	0,2	0,2	0,2	0,2	0,2
Потери в дымоходе при работающей горелке	%	8,2	6,9	7,1	7,2	7,2
Максимальное рабочее давление	бар	4	4	4	4	4
Емкость теплообменника	л	10	10	13,4	13,4	16,8
Минимальный расход воды	л/ч	400	520	680	770	1030
Максимальная температура воды	$^\circ\text{C}$	85	85	85	85	85
Диаметр труб дымохода	мм	110	130	130	130	150
Диаметр подачи в систему отопления	дюйм	1" 1/4	1" 1/4	1" 1/4	1" 1/4	1" 1/4
Диаметр возврата из системы отопления	дюйм	1" 1/4	1" 1/4	1" 1/4	1" 1/4	1" 1/4
Диаметр подачи газа	дюйм	3/4"	3/4"	3/4"	3/4"	3/4"
Объем расширительного бака	л	--	--	--	--	--
Полезный напор циркуляционного насоса	м.вод.ст.	--	--	--	--	--
Электрическое питание	В / фаз / Гц	230/1/50	230/1/50	230/1/50	230/1/50	230/1/50
Потребляемая мощность	Вт	10	10	10	10	10
Размеры:						
Ширина	мм	450	450	450	450	450
Глубина	мм	525	525	625	625	765
Высота	мм	850	850	850	850	850
Вес нетто	кг	106,6	106,6	143,8	143,8	170,6

Технические характеристики котлов BALI R

Категория		RTN E 18	RTN PVE 18	RTN E 24	RTN PVE 24	RTN E 32	RTN PVE 32	RTN E 36	RTN PVE 36
		II 2H3+	II 2H3+	II 2H3+	II 2H3+	II 2H3+	II 2H3+	II 2H3+	II 2H3+
Тепловая мощность	кВт	20		26,6		34,4		39,2	
Полезная мощность	кВт	18		24		31,5		36	
Розжиг		ЭЛЕКТРОННЫЙ							
КПД при номинальной мощности	%	89,6		90,9		90,9		90,83	
КПД при уменьшенной мощности (30%)	%	89,2		91,1		89,0		90,75	
Классификация SE по КПД		★★		★★		★★		★★	
Потери при поддержании температуры $\Delta T = 50^\circ$	%	2,3		2,2		2		2	
Потери в дымоходе при выключенной горелке	%	0,2		0,2		0,2		0,2	
Потери в дымоходе при работающей горелке	%	8,2		6,9		7,1		7,2	
Максимальное рабочее давление	бар	4	3	4	3	4	3	4	3
Емкость теплообменника	л	10		10		13,4		13,4	
Минимальный расход воды	л/ч	400		520		680		770	
Максимальная температура воды	$^\circ\text{C}$	85		85		85		85	
Диаметр труб дымохода	мм	110		130		130		130	
Диаметр подачи в систему отопления	дюйм	1" 1/4	3/4"	1" 1/4	3/4"	1" 1/4	3/4"	1" 1/4	3/4"
Диаметр возврата из системы отопления	дюйм	1" 1/4	3/4"	1" 1/4	3/4"	1" 1/4	3/4"	1" 1/4	3/4"
Диаметр подачи газа	дюйм	3/4"		3/4"		3/4"		3/4"	
Объем расширительного бака	л	-	8	-	8	-	10	-	10
Полезный напор циркуляционного насоса	м.вод.ст.	-	6	-	6	-	6	-	6
Электрическое питание	В / фаз / Гц	230/1/50		230/1/50		230/1/50		230/1/50	
Потребляемая мощность	Вт	10	110	10	110	10	110	10	110
Размеры:									
Ширина	мм	450		450		450		450	
Глубина	мм	525		525		625		625	
Высота	мм	850		850		850		850	
Вес нетто	кг	107,4	117,8	107,4	117,8	143,8	149,8	143,8	149,8

Bali R



RTN PV 18	RTN PV 24	RTN PV 32	RTN PV 36
II 2H3+	II 2H3+	II 2H3+	II 2H3+
20	26,6	34,4	39,2
18	24	31,5	36
ПЬЕЗОЭЛЕКТРИЧЕСКИЙ			
89,6	90,9	90,9	90,9
89,2	91,1	89,0	90,8
★★	★★	★★	★★
2,3	2,2	2	2
0,2	0,2	0,2	0,2
8,2	6,9	7,1	7,2
3	3	3	3
10	10	13,4	13,4
400	520	680	770
85	85	85	85
110	130	130	130
3/4"	3/4"	3/4"	3/4"
3/4"	3/4"	3/4"	3/4"
3/4"	3/4"	3/4"	3/4"
8	8	10	10
6	6	6	6
230/1/50	230/1/50	230/1/50	230/1/50
95	95	95	95
450	450	450	450
525	525	625	625
850	850	850	850
125	125	158	158

Технические характеристики					
RTN E 48	RTN E 60	RTN E 70	RTN E 80	RTN E 90	RTN E 100
II 2H3+	II 2H3+	II 2H3+	II 2H3+	II 2H3+	II 2H3+
52,8	66,0	76,3	87,3	98,2	109,7
48	60	70	80	90	100
ЭЛЕКТРОННЫЙ					
91,84	91,7	91,7	91,7	91,6	91,6
90,4	90,6	90,4	90,3	90,3	90,22
★★	★★	★★	★★	★★	★★
2,3	1,8	1,7	1,6	1,5	1,2
0,2	0,2	0,2	0,2	0,2	0,2
8,2	6,5	6,6	6,7	7,0	7,2
4	4	4	4	4	4
16,8	20,2	23,5	26,8	30,1	33,4
1030	1200	1500	1700	1900	2100
85	85	85	85	85	85
150	180	180	200	220	250
1"1/4	1"1/2	1"1/2	1"1/2	1"1/2	1"1/2
1"1/4	1"1/2	1"1/2	1"1/2	1"1/2	1"1/2
3/4"	1"	1"	1"	1"	1"
-	-	-	-	-	-
-	-	-	-	-	-
230/1/50	230/1/50	230/1/50	230/1/50	230/1/50	230/1/50
10	20	20	20	20	20
450	450	450	450	450	450
765	935	1052	1153	1280	1430
850	1000	1000	1000	1000	1000
175,2	213,6	245,2	284,7	318,4	355,2

BALI R

Технические характеристики котлов BALI R

МОДЕЛЬ		RTFS E 18	RTFS E 24	RTFS E 32	RTFS E 36
Категория		II 2H3+	II 2H3+	II 2H3+	II 2H3+
Тепловая мощность	кВт	20	26,6	34,4	39,2
Полезная мощность	кВт	18	24	32	36,5
Розжиг		ЭЛЕКТРОННЫЙ			
КПД при номинальной мощности	%	89,9	90,2	93,1	93,1
КПД при уменьшенной мощности (30%)	%	88,53	89,23	92,08	92,14
Классификация CE по КПД		★★	★★	★★★	★★★
Потери при поддержании температуры $\Delta T = 50^\circ$	%	2,3	2,2	1,9	1,5
Потери в дымоходе при выключенной горелке	%	0,1	0,1	0,1	0,1
Потери в дымоходе при работающей горелке	%	7,7	7,6	5	5,5
Температура отходящих газов (G 20)	°C	120/130	120/130	110/120	120/130
Температура отходящих газов (G 30)	°C	120/130	120/130	120/130	120/130
Массовый расход отходящих газов	кг/ч	42	55	67	76
Максимальное рабочее давление	бар	4	4	4	4
Емкость теплообменника	л	10	10	13,4	13,4
Минимальный расход воды	л/ч	400	520	690	780
Максимальная температура воды	°C	85	85	85	85
Давление газа на горелке (G 20)	мбар	9,5	11	9,5	12
Давление газа на горелке (G 30)	мбар	27	26	25,5	26
Диаметр труб коаксиального дымохода	мм	100/60	100/60	100/60	100/60
Диаметр труб раздельного дымохода	дюйм	80	80	80	80
Диаметр подачи в систему отопления	дюйм	1"	1"	1"	1"
Диаметр возврата из системы отопления	дюйм	1"	1"	1"	1"
Диаметр подачи газа	дюйм	1/2"	1/2"	1/2"	1/2"
Электрическое питание	В/Гц	230/50	230/50	230/50	230/50
Потребляемая мощность	Вт	50	50	60	60
Размеры:	Ширина	мм	450	450	450
	Глубина	мм	510	510	610
	Высота	мм	850	850	850
Вес нетто	кг	122,2	122,2	163,6	163,6

Производитель сохраняет за собой право вносить необходимые изменения без обязательного предупреждения.

Uff. Pub. Fondital - CTC 03 C 122 - 03 Settembre 2009 (500 - 02/2014)

FONDITAL S.p.A.
 25079 VOBARNO (Brescia) Italy - Via Cerreto, 40
 Tel. +39 0365 878.31 - Fax +39 0365 878.524
 e mail: info@fondital.it - www.fondital.com

