

ПРЕДПРИЯТИЕ МАКСАЭРО

- Производство воздуховодов и систем вентиляции
- Клапаны противопожарные
- Клапаны дымоудаления
- Вентиляторы общепром, дымоудаления, крышные

220056, г. Минск, ул. Стариновская, 15

Тел./факс: +375 17 244-67-44, 258-67-51, 347-73-56, 252-54-27

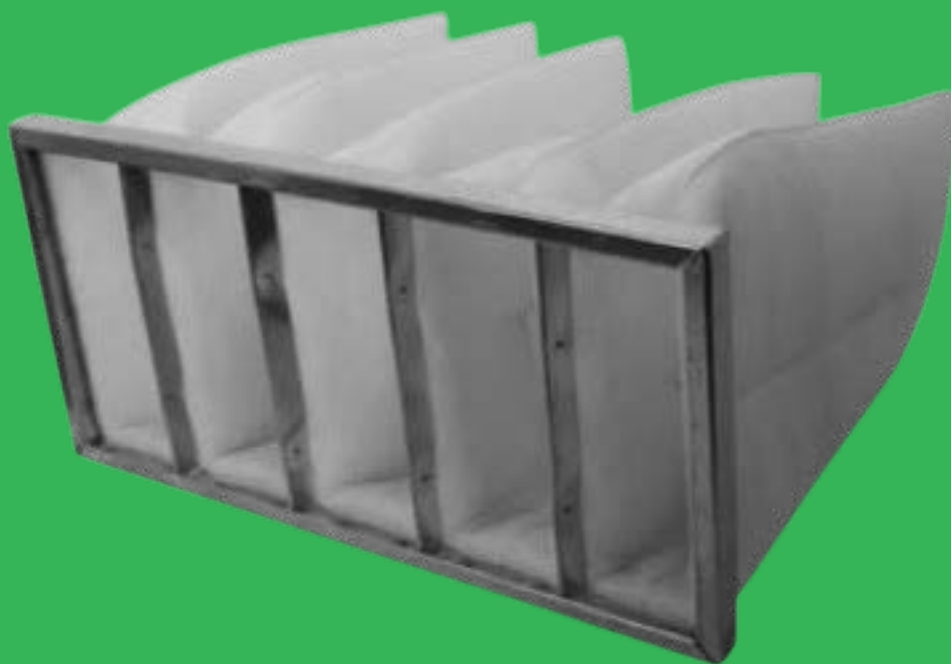
Velcom: +375 29 603-88-99

E-mail: olegaero@yandex.by

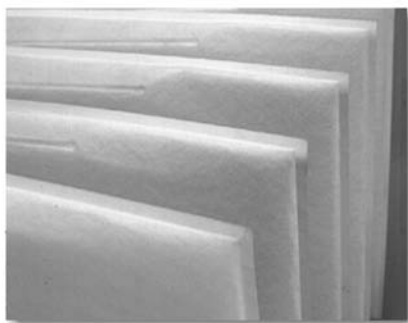
www.maxaero.by



Фильтры карманного типа ФяК, класс очистки G3-F9 (EU3-EU9)



Фильтры карманные воздушные типа ФяК



Применение:

Фильтры карманного типа ФяК, класс очистки G3-F9 (EU3-EU9), предназначены для очистки от пыли наружного рециркуляционного воздуха в системах приточной вентиляции и кондиционирования воздуха. Фильтры изготавливаются по ТУ 4863-015-04980426-2003, ГОСТ Р 51251-99. ФяК могут эксплуатироваться при температуре рабочей среды от минус 40 °С до плюс 70 °С. Окружающая среда и фильтруемый воздух не должны содержать агрессивных газов и паров.

Общее устройство:

Фильтр состоит из металлической рамки, изготовленной из оцинкованной стали, и фильтрующего материала, спаянного в виде карманов.

Карманы фильтров изготовлены из высококачественного синтетического фильтроматериала, разделены на отдельные каналы, термически спаяны, что обеспечивает полную герметичность. Размеры подобраны так, чтобы поток воздуха был равномерным по всей поверхности фильтра. Динамически сбалансированная конструкция карманов обеспечивает максимально возможный воздушный поток при минимально возможном сопротивлении. Особая форма карманов позволяет им раздуваться, не касаясь друг друга, пыль накапливается равномерно по всей поверхности карманов и оптимально используется каждый квадратный сантиметр фильтроматериала. Толщина рамки — 25 мм.

Технические характеристики

| Класс фильтра ФяК по ГОСТ Р 51251-99, Еп779 (Eurovent 4/9) | Номинальная удельная воздушная нагрузка м ³ /(ч/м ²) площади входного сечения, қн | Аэродинамическое сопротивление, Па | | Эффективность средняя, % |
|--|--|------------------------------------|------------------------|--------------------------|
| | | начальное | рекомендуемое конечное | |
| G3 (EU3) | 10000-11400 | 20-40 | 250 | 56 |
| G4 (EU4) | 10000-11400 | 40-60 | 250 | 66 |
| F5 (EU5) | 10000-11400 | 60-70 | 450 | 75 |
| F6 (EU6) | 10000-11400 | 80-90 | 450 | 85 |
| F7 (EU7) | 10000-11400 | 90-110 | 450 | 92 |
| F8/9 (EU8/9) | 10000-11400 | 120-140 | 450 | 98 |

Начальное сопротивление фильтра — это перепад давления, вызванный совершенно чистым фильтром. Постепенно фильтр загрязняется, перепад давления увеличивается и воздушный поток уменьшается. Соответственно создается перепад давления, который делает фильтр непригодным более к использованию — это **рекомендуемое конечное сопротивление фильтра**.

Номинальная производительность фильтра определяется по формуле:

$$Q = F_{\text{вх}} \times q_{\text{н}}, \text{ м}^3/\text{час}$$

где: $F_{\text{вх}}$ — площадь входного сечения фильтра, м² (для стандартных размеров; для нестандартных — произведение ширины на высоту);

$q_{\text{н}}$ — **номинальная удельная воздушная нагрузка, м³/(ч/м²)** — количество воздуха, которое проходит через 1 м² фильтрующей поверхности за 1 час.

Пример условного обозначения фильтров ФяК:

ФяК 592 x 287 x 600/6 G4

Расшифровка: 592 x 287 — габаритные размеры (ширина x высота) входного сечения, мм;

600 — длина карманов, мм;

6 — количество карманов, шт.;

G4 — класс фильтра.

Значения производительности на основные типоразмеры Фяк:

| Размеры Фяк, мм | | | Класс | Производительность м ³ /ч | Сопротивление, Па | |
|--------------------|--------|---------|---------|---|----------------------|--------|
| высота | ширина | глубина | | | нач. | конеч. |
| 592 | 592 | 300-600 | G3(EU3) | 3500-4000 | 30-40 | 250 |
| 287 | 592 | | | 1750-2000 | | |
| 592 | 592 | | G4(EU4) | 3500-4000 | 40-50 | 250 |
| 287 | 592 | | | 1750-2000 | | |
| 592 | 592 | | F5(EU5) | 3500-4000 | 60-70 | 360 |
| 287 | 592 | | | 1750-2000 | | |
| 592 | 592 | | F6(EU6) | 3500-4000 | 80-90 | 400 |
| 287 | 592 | | | 1750-2000 | | |
| 592 | 592 | | F7(EU7) | 3500-4000 | 100-110 | 400 |
| 287 | 592 | | | 1750-2000 | | |
| 592 | 592 | | F8(EU8) | 3500-4000 | 110-120 | 450 |
| 287 | 592 | | | 1750-2000 | | |
| 592 | 592 | | F9(EU9) | 3500-4000 | 115-125 | 450 |
| 287 | 592 | | | 1750-2000 | | |

По заказу могут изготавливаться фильтры других типоразмеров