

ПРЕДПРИЯТИЕ МАКСАЭРО

- Производство воздуховодов и систем вентиляции
- Клапаны противопожарные
- Клапаны дымоудаления
- Вентиляторы общепром, дымоудаления, крышные

220056, г. Минск, ул. Стариновская, 15

Тел./факс: +375 17 244-67-44, 258-67-51, 347-73-56, 252-54-27

Velcom: +375 29 603-88-99

E-mail: olegaero@yandex.by

www.maxaero.by



Кнопочный блок GTI GSC08-5-1 управления приводами 230В

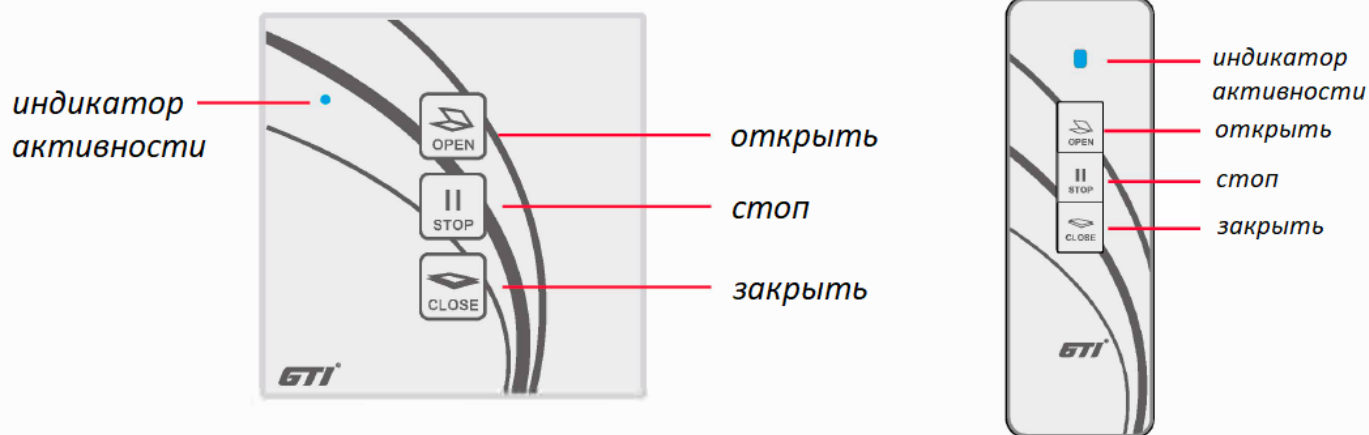


Паспорт – инструкция к блоку управления GSC08-5-1 230В

1. Технические характеристики:

Входное напряжение	230 В ~ , 50 Гц
Выходное напряжение	230 В ~ , max 1.3 А (≤ 300 Вт)
Частота пульта управления	868 МГц
Способы управления	<ul style="list-style-type: none"> ➤ кнопки управления на лицевой панели ➤ радиопульт GP0101 ➤ датчик дождя/ветра GRW031
Напряжение питания датчика дождя/ветра	12 В =
Цвет корпуса	Белый
Рабочая температура	От -40 до +85 °С
Габаритные размеры	86 мм (Д) × 86 мм (Ш) × 38 мм (В)

2. Элементы управления на кнопке и пульте:



- Нажмите «Открыть», чтобы электропривод начал открываться. Подача питания продолжается в течение 5 минут. Привод автоматически остановится при достижении максимального хода.
- Нажмите «Стоп», чтобы остановить подачу питания. Электропривод остановится в том положении, в котором его застанет нажатие кнопки «Стоп».
- Нажмите «Закрыть», чтобы электропривод начал закрываться. Подача питания продолжается в течение 5 минут. Привод автоматически остановится при достижении закрытого положения.

3. Подключение радиопульта:



На блоке управления нажмите кнопку «Стоп» и удерживайте ее нажатой в течение 5 секунд. Блок перейдет в режим ожидания на 10 секунд. В течение этих 10 секунд нажмите на пульте кнопку «Открыть».

Пульт успешно подключен к блоку управления.

4. Переназначение кнопок открывания/закрывания

Если по нажатию кнопки «Открыть» привод, наоборот, закрывается, то кнопки управления можно переназначить (инвертировать).



На блоке управления нажмите одновременно кнопки «Открыть» и «Закреть» и удерживайте их нажатыми в течение 5 секунд.

Кнопки успешно инвертированы.

5. Переключение в режим «контроля присутствия оператора».

Контроль присутствия оператора означает, что для открытия окна требуется держать, не отпуская, кнопку «Открыть», а для закрытия окна – держать, не отпуская, кнопку «Заккрыть». Для переключения блока (а также пульта) в такой режим выполните следующие действия:



Шаг 1. На блоке управления нажмите одновременно кнопки «Открыть» и «Стоп» и удерживайте их нажатыми в течение 5 секунд. Блок переключен в режим «контроль присутствия оператора».

Примечание: Если в режиме «контроль присутствия оператора» удерживать кнопку «Открыть» или «Заккрыть» нажатой более 1.5 секунд, то привод продолжит выполнение данной операции в автоматическом режиме.

Шаг 2. На блоке управления нажмите кнопку «Стоп» и удерживайте ее нажатой в течение 5 секунд. Блок перейдет в режим ожидания на 10 секунд. В течение этих 10 секунд нажмите на пульте кнопку «Стоп». Пульт переключен в режим «контроль присутствия оператора».

Для обратного переключения в стандартный автоматический режим выполните Шаг 1 данного пункта 5, после чего заново подключите пульт, выполнив действия из пункта 3.

6. Удаление радиопульта из памяти.



На блоке управления нажмите кнопку «Стоп» и удерживайте ее нажатой в течение 5 секунд. Блок перейдет в режим ожидания на 10 секунд. В течение этих 10 секунд нажмите на пульте кнопку «Заккрыть».

Пульт успешно удален из памяти блока управления.

7. Удаление всех радиопультов из памяти



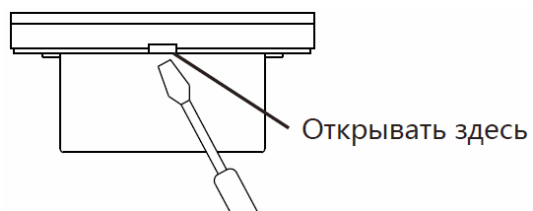
На блоке управления нажмите одновременно кнопки «Стоп» и «Закреть» и удерживайте их нажатыми в течение 5 секунд.

Все пульты успешно удалены из памяти блока.

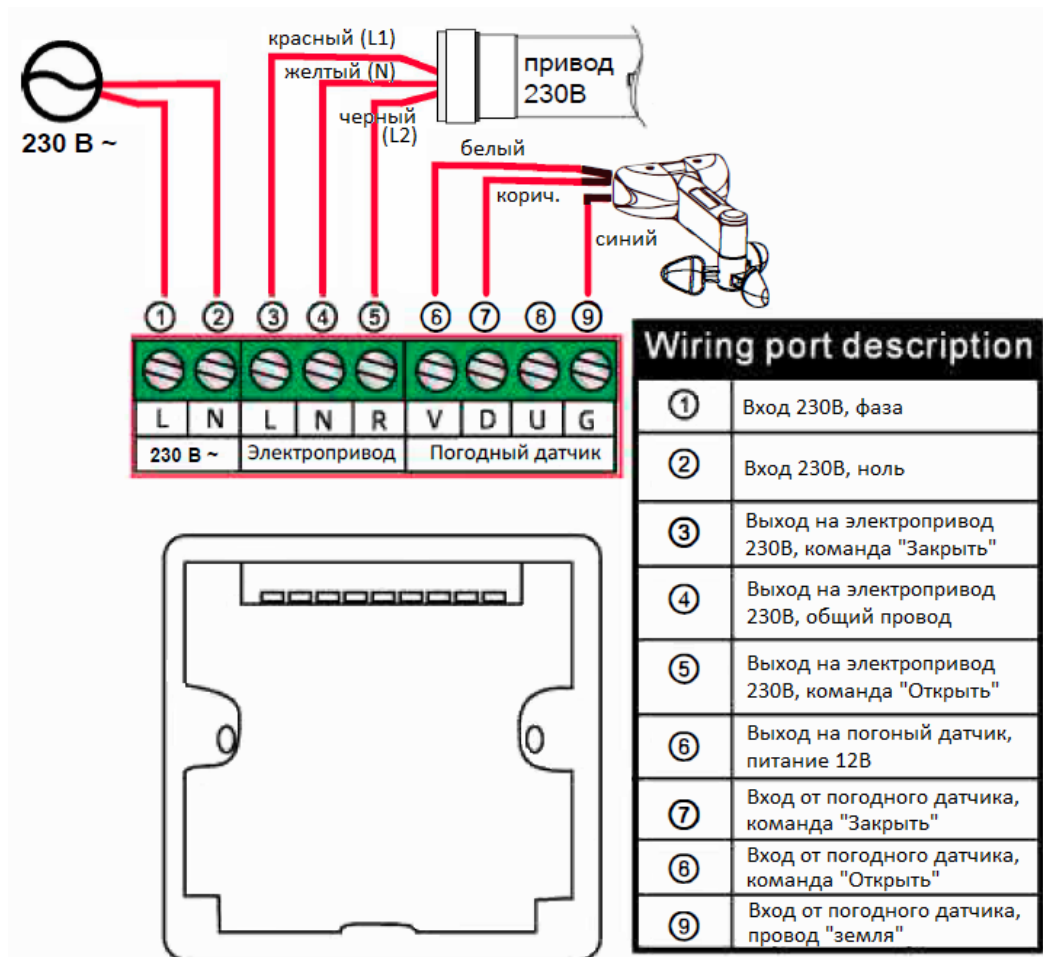
8. Установка

8.1. Установите монтажную коробку. Используйте стандартную монтажную коробку 86×86 мм.

8.2. Снимите лицевую панель с блока управления при помощи плоской отвертки подходящего размера:

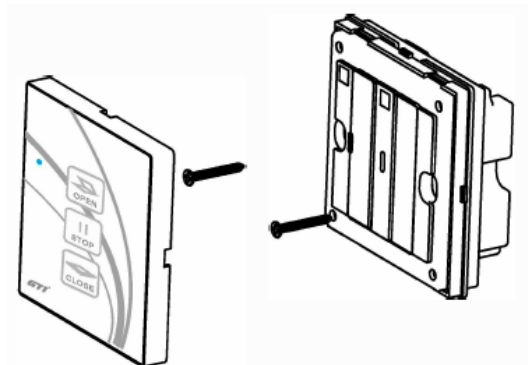


8.3. Выполните электрические подключения:



8.4. Установите блок в монтажную коробку.

Закрепите блок в монтажной коробке саморезами, идущими в комплекте:



8.5. Аккуратно защелкните лицевую панель на основании блока управления.

9. Рекомендации по установке и техника безопасности

- Перед выполнением электрических подключений отключите питание.
 - Размещайте блок на высоте более 1,5 метра над уровнем пола.
 - Блок управления не должен касаться или находиться ближе 0,3 м от металлических предметов, в противном случае радиус действия пульта может сократиться.
 - Берегите блок от воздействия статического электричества. Оно может повредить электронные компоненты.
 - После установки убедитесь, что кабели не натянуты.
 - Блок следует защищать от попадания осадков. Не устанавливайте его на улице или на открытом пространстве.
 - Провода, идущие к сухим контактам, не должны располагаться близко к силовым кабелям.
 - При подключении датчика дождя/ветра длина кабеля не должна превышать 50 м.
 - Когда к нескольким блокам управления подключена общая дополнительная кнопка, соответствующие провода должны быть сечением не менее 0,75 мм².
-