

ПРЕДПРИЯТИЕ МАКСАЭРО

- Производство воздуховодов и систем вентиляции
- Клапаны противопожарные
- Клапаны дымоудаления
- Вентиляторы общепром, дымоудаления, крышные

220056, г. Минск, ул. Стариновская, 15

Тел./факс: +375 17 244-67-44, 258-67-51, 347-73-56, 252-54-27

Velcom: +375 29 603-88-99

E-mail: olegaero@yandex.by

www.maxaero.by



Воздушные клапаны КВ для круглых каналов



РЕГУЛИРУЮЩИЕ КЛАПАНЫ

09/06/20



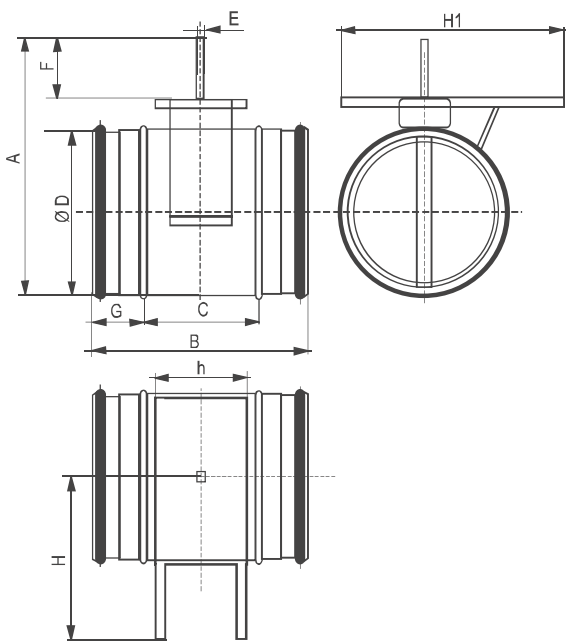
КВ

воздушный клапан для круглых каналов

Корпус и заслонка клапанов изготавливаются из стального оцинкованного листа.

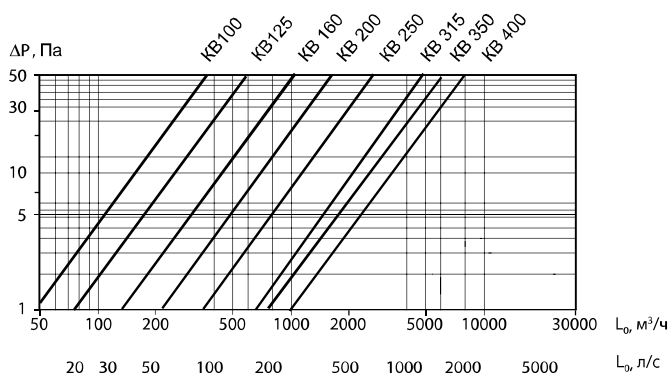
- Воздушные клапаны КВ предназначены для перекрытия воздушных каналов и/или регулирования расхода воздуха.
- Заслонка клапанов КВ снабжена резиновым уплотнением, обеспечивающим плотное перекрытие канала. Корпус клапана снабжён резиновыми уплотнениями для подсоединения воздуховодов или других компонентов вентиляционной системы.
- Воздушный клапан подготовлен для установки электропривода
- Клапаны сохраняют работоспособность и могут эксплуатироваться вне зависимости от их пространственной ориентации.

ГАБАРИТНЫЕ РАЗМЕРЫ



Модель	D	A	B	C	E	F	G	H	H1	h
КВ 100	100	220	180	100	10	95	35	145	190	95
КВ 125	125	250	180	90	10	90	35	145	190	95
КВ 160	160	270	180	85	10	95	40	145	190	95
КВ 200	200	310	180	85	10	90	35	145	190	95
КВ 250	250	380	180	90	10	95	35	145	190	95
КВ 315	315	440	180	90	10	95	40	145	190	95
КВ 350	350	550	200	120	10	170	40	145	190	95
КВ 400	400	530	185	100	10	95	35	145	190	95

ГРАФИКИ АЭРОДИНАМИЧЕСКИХ ХАРАКТЕРИСТИК



АЭРОДИНАМИЧЕСКИЕ ХАРАКТЕРИСТИКИ ПРИ УГЛЕ ПОВОРОТА ЗАСЛОНКИ КЛАПАНА $\beta=0^\circ$

- При повороте заслонки клапана на угол β потери давления ΔP полученные из графика, корректируются согласно таблице по формулам:
 $\Delta P_{\beta \neq 0} = K \cdot \Delta P_{\beta=0}$

Угол поворота заслонки клапана β	0°	15°	30°	45°
K	1,0	3,3	14	48