

## ПРЕДПРИЯТИЕ МАКСАЭРО

- Производство воздуховодов и систем вентиляции
- Клапаны противопожарные
- Клапаны дымоудаления
- Вентиляторы общепром, дымоудаления, крышные

220056, г. Минск, ул. Стариновская, 15

Тел./факс: +375 17 244-67-44, 258-67-51, 347-73-56, 252-54-27

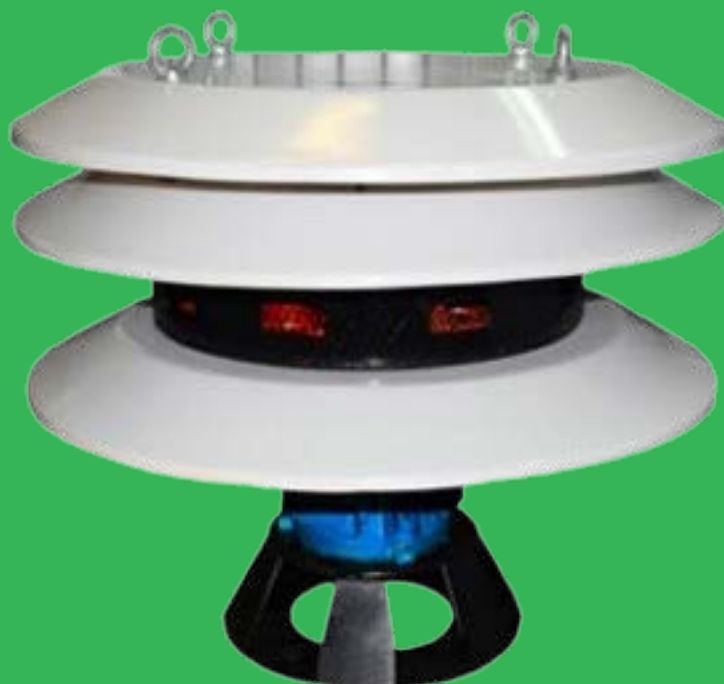
Velcom: +375 29 603-88-99

E-mail: [olegaero@yandex.by](mailto:olegaero@yandex.by)

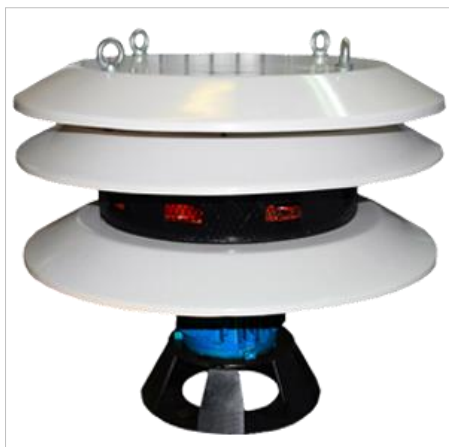
[www.maxaero.by](http://www.maxaero.by)



# Электрическая сирена С-40

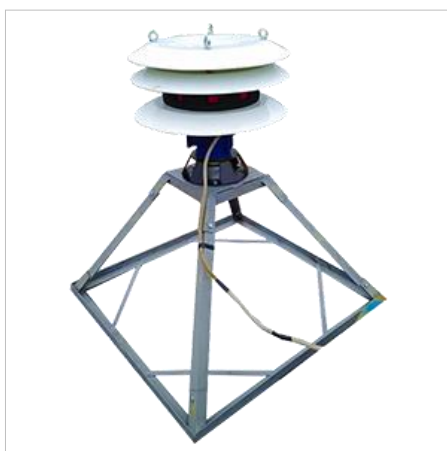


## **С-40 электросирена промышленная**



Электросирена С-40 предназначена для подачи звуковых сигналов на открытых пространствах и оповещения гражданского населения во время чрезвычайных ситуаций.

В момент работы сирена оповещения гражданского населения в течение некоторого времени издает звуковые сигналы с периодичностью 40 секунд (работа) /15 секунд (тишина).



**Промышленная сирена С-40**



**Пусковое устройство Ответ  
(по дополнительному заказу)**

Сирены оповещения оснащены защитными сетками и тремя высокопрочными крышками из стеклопластика для защиты от внешних воздействий.

Промышленные сирены С-40 выпускаются в исполнениях С-40, С-40С (сварные) и С-40М (модернизированные).

### ***Технические характеристики***

<b>Наименование</b>	<b>Значение</b>
Уровень звукового давления на расстоянии одного метра от оси рабочего колеса	123 дБ
Частота звуковых колебаний	400-450 Гц
Режим работы	S3 - 40%, продолжительность цикла 25 мин
Электродвигатель, тип	АИР90L2
Номинальная мощность электродвигателя	3 кВт
Номинальная частота вращения	3000 об/мин
Характеристика питающей сети	Ток переменный, 50Гц, трехфазный, 220/380 В
Номинальный диаметр рабочего колеса	400 мм
Номинальная высота рабочего колеса	110 мм
Условия эксплуатации	Для работы на открытом воздухе при температуре от -45 до +40°С, относительной влажности 80%
Эффективный радиус действия*	500...800 м (в населенных пунктах с малой этажностью: деревни, сельские образования и т.д.); 300...450 м (в населенных пунктах с многоэтажными

	постройками: города, пригороды и т.д.)
Габаритные размеры	570 мм (высота), 700 мм (диаметр)
Масса	65 кг
Габаритные размеры упаковки (обрешетка)	Объем (750x750x750 мм) - 0,42м <sup>3</sup>
Масса (брутто)	68 кг

\* Радиус действия сирены С40 зависит от многих факторов: влажность, ветер, высота установки сирены С-40, препятствия преграждающие распространению звука, фоновый шум.

Наличие вблизи крупных автомагистралей с большой интенсивностью движения автотранспорта уменьшает радиус действия сирены на 10-15%.

Также наличие вблизи места установки сирены С-40 железнодорожного транспорта негативно влияет на радиус действия (составляет всего 250 метров).

### **Подключение**

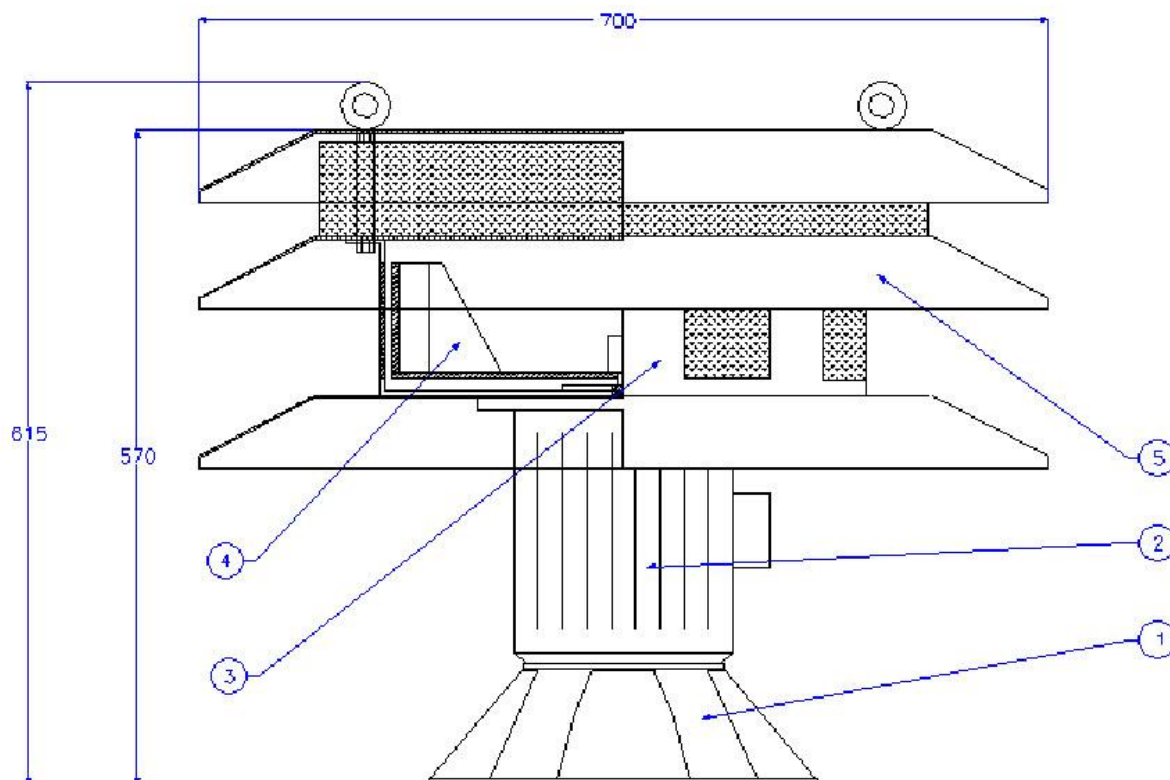
Подключение сирены С-40 надлежит выполнять только специально обученному (сертифицированному) персоналу и имеющему допуск к электромонтажным работам. Сирена создает большое звуковое давление. Обязательно надевать наушники или другим способом предохранять уши!!!

Для удаленного включения сирены (дистанционно по линии телефонной сети) используется пусковое устройство Ответ или блок управления П-164-АМ.

Для включения по каналам GSM используется устройство Луч-5, Луч-5М.

### **Конструкция**

Сирена С-40 является устройством кратковременного действия и состоит из следующих элементов: защитных крышек, защитной сетки, стойки и кронштейна, стартера, ротора, электродвигателя.



Увеличение уровня звукового давления, создаваемого сиреной, достигнуто за счет:

- оптимального количества, конфигурации и размеров лопастей;
- согласованных размеров окон в роторе и статоре;
- уменьшенного радиального зазора между ротором и статором.

Повышение надежности и долговечности обеспечено благодаря:

- соосности рабочих поверхностей ротора и статора;
- балансировке ротора;
- качественной обработке всех поверхностей.

#### **Подготовка к использованию**

1. Осмотрите сирену, убедитесь в отсутствии деформации или повреждений крышек и сеток.
2. Снимите транспортные крепления сирены к поддону (болты или шпильки М10).
3. Установите сирену на месте эксплуатации. Для перемещения сирены, крепления строп пользуйтесь петлями.
4. Надежно закрепите сирену болтами М10 или М12.
5. Подключение сирен к 3-х фазной сети через предохранительные пробки или плавкие вставки (20 А для 380 В и 35 А для 220 В) закрытым рубильником на 40...45 А или магнитным пускателем типа ПМЕ-222. Подводящий кабель - климатического исполнения У1 по ГОСТ 15150-69.
6. Подключите заземляющий проводник к болту заземления на корпусе двигателя. Требования к защитному заземлению по ГОСТ 12.2.007.0-75.
7. Произведите пробное включение сирены в течение 2...3 с. Ротор должен вращаться свободно, без заеданий, с плавным ускорением.

#### **Таблица сигналов для включения сирены**

Наименование сигнала	Кто имеет право передать сигнал	Действия по сигналу	Что означает сигнал
Сирена-1	Глава администрации района, Специалист ГО администрации района, дежурный диспетчер ЕДДС района, глава сельского поселения, руководитель организации	Включить сирену С-40 на 3-5 сек.	Проверка работоспособности сирены
Сирена-2	Глава администрации района, Специалист ГО администрации района, дежурный диспетчер ЕДДС района	Включить сирену в режиме 10 сек работа 10 сек перерыв. Повторить включение 10 раз.	Внимание всем! Включить радио и телеприемники для получения информационного сообщения.
Сирена-3	Глава администрации района, Специалист ГО администрации района, дежурный диспетчер ЕДДС района	Включить сирену на 5 минут в непрерывном режиме. По дополнительной команде возможно повторное включение.	Внимание, угроза чрезвычайной ситуации. Приготовиться к срочной эвакуации.