

ПРЕДПРИЯТИЕ МАКСАЭРО

- Производство воздуховодов и систем вентиляции
- Клапаны противопожарные
- Клапаны дымоудаления
- Вентиляторы общепром, дымоудаления, крышные

220056, г. Минск, ул. Стариновская, 15

Тел./факс: +375 17 244-67-44, 258-67-51, 347-73-56, 252-54-27

Velcom: +375 29 603-88-99

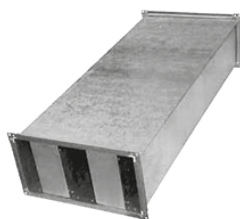
E-mail: olegaero@yandex.by

www.maxaero.by



Шумоглушитель ШП





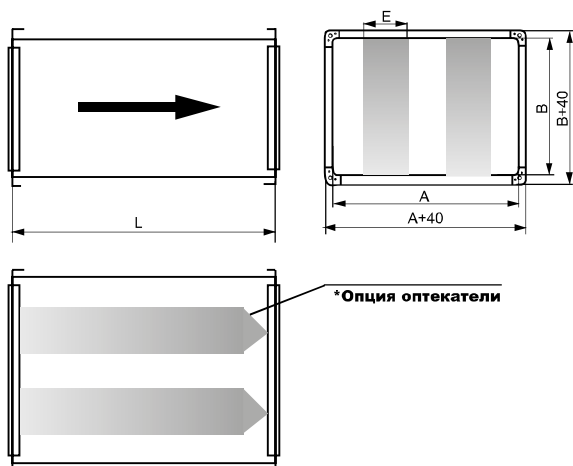
ШП

шумоглушитель для прямоугольных воздуховодов

Шумоглушитель для прямоугольных воздуховодов, выполнен из оцинкованной стали со специальным звукопоглощающим материалом.

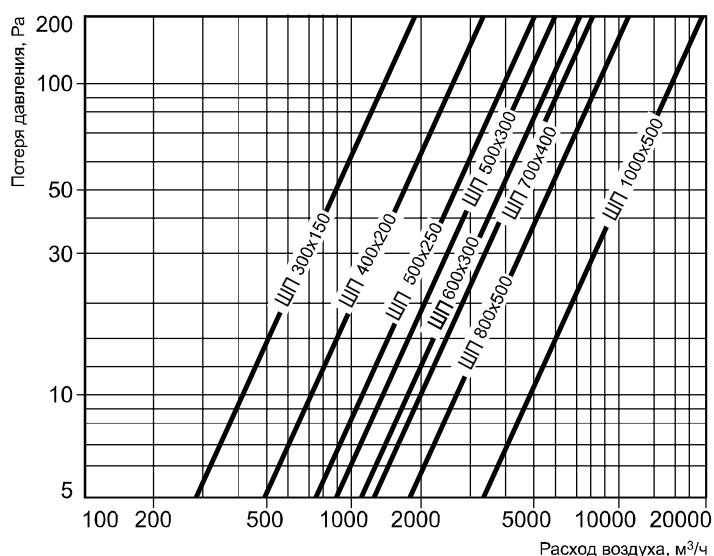
- Шумоглушитель предназначен для поглощения турбулентных завихрений и аэродинамического шума в прямоугольных каналах, значительно снижает уровень шума в воздуховоде (см. таблицу Снижение уровня шума).
- Шумоглушитель устанавливается в канале на реечных соединениях по направлению движения воздуха, указанном на чертеже стрелкой.
- Максимальная рабочая температура составляет 600 С, максимально допустимая скорость 10 м/с. Для достижения максимальной эффективности шумопоглощения рекомендуется предусмотреть перед шумоглушителем прямолинейный участок длиной не менее 1 м.
- Возможно изготовление нестандартных размеров!

ГАБАРИТНЫЕ РАЗМЕРЫ



Модель	A	B	L	E
ШП 300x150	300	150	1000	100
ШП 400x200	400	200	1000	100
ШП 500x250	500	250	1000	100
ШП 500x300	500	300	1000	100
ШП 600x300	600	300	1000	100
ШП 600x350	600	350	1000	100
ШП 700x400	700	400	1000	100
ШП 800x500	800	500	1000	100
ШП 1000x500	1000	500	1000	100

ГРАФИК АЭРОДИНАМИЧЕСКИХ ХАРАКТЕРИСТИК ШП



Снижение уровня шума, dB(A) (октавные полосы частот, Гц)

Модель	63	125	250	500	1000	2000	4000	8000
ШП 300*150/1000	2,9	5	6	14	22	29	24	24
ШП 400*200/1000	2,9	5	6,5	14	22	29	24	24
ШП 500*250/1000	3,1	5	6,5	15	23	28	23	23
ШП 500*300/1000	3,1	5	6,5	15,5	23	28	23	23
ШП 600*300/1000	3,5	5,5	6,5	16	23	30	24	23
ШП 600*350/1000	3,5	5,5	7	16	23,5	30	24	23
ШП 700*400/1000	4	6,5	7	17	24	30	24	23
ШП 800*500/1000	4	6	8	17	25	30	24	24
ШП 1000*500/1000	4,5	6	8	19	26	30	26	24