

ПРЕДПРИЯТИЕ МАКСАЭРО

- Производство воздуховодов и систем вентиляции
- Клапаны противопожарные
- Клапаны дымоудаления
- Вентиляторы общепром, дымоудаления, крышные

220056, г. Минск, ул. Стариновская, 15

Тел./факс: +375 17 244-67-44, 258-67-51, 347-73-56, 252-54-27

Velcom: +375 29 603-88-99

E-mail: olegaero@yandex.by

www.maxaero.by

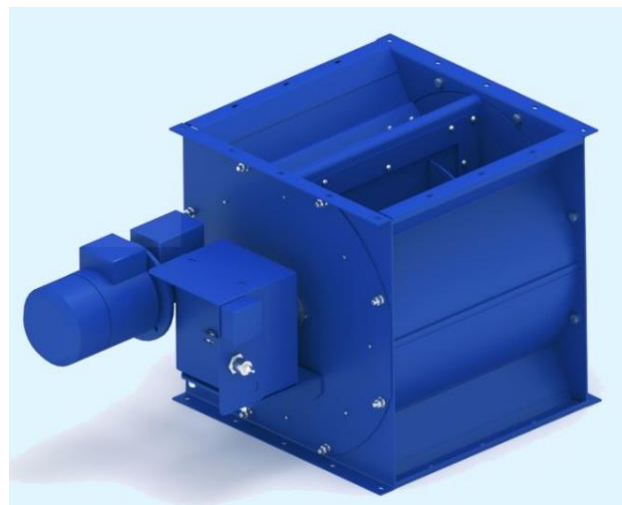


Шлюзовой перегрузчик (шлюзовой питатель)



Основное назначение:

Шлюзовой перегрузчик (шлюзовой питатель) является устройством непрерывного действия. Обеспечивает выгрузку пыли без нарушения герметичности аппарата. За счет применения сменных накладок из эластичных износостойких материалов, обеспечивается плотное прилегание к стенкам корпуса и герметичность затвора. Наличие нижнего фланца позволяет присоединять перегрузчик к пневмотранспорту, укрытию ленточного или скребкового транспортера, мягкому контейнеру, бункеру и т.д. Привод перегрузчика - цилиндрический мотор-редуктор.

**Номенклатура и технические характеристики:**

Наименование	Производительность по выгруженному продукту, м ³ /с	Мощность электродвигателя, кВт	Исполнение	Габаритные размеры, мм	Размер приемного окна, мм
ШП-280x500	12	0,37	стандартное	1200x360x360	280x500
ШП-280x500	12	0,37	с частотным преобразователем	1200x360x360	280x500
ШП-280x800	20	0,75	стандартное	1500x360x360	280x800
ШП-280x800	20	0,75	с частотным преобразователем	1500x360x360	280x800
ШП-125x125	0,34	0,37	стандартное	403x387x268	125x125
ШП-125x125	0,34	0,37	с частотным преобразователем	403x387x268	125x125
ШП-200x200	1,3	0,55	стандартное	485x485x330	200x200
ШП-200x200	1,3	0,55	с частотным преобразователем	485x485x330	200x200
ШП-315x315	4,5	0,75	стандартное	824x773x395	315x315
ШП-315x315	4,5	0,75	с частотным преобразователем	824x773x395	315x315
ШП-500x500	21,8	0,75	стандартное	980x580x580	500x500
ШП-500x500	21,8	0,75	с частотным преобразователем	980x580x580	500x500