

## ПРЕДПРИЯТИЕ МАКСАЭРО

- Производство воздуховодов и систем вентиляции
- Клапаны противопожарные
- Клапаны дымоудаления
- Вентиляторы общепром, дымоудаления, крышные

220056, г. Минск, ул. Стариновская, 15

Тел./факс: +375 17 244-67-44, 258-67-51, 347-73-56, 252-54-27

Velcom: +375 29 603-88-99

E-mail: [olegaero@yandex.by](mailto:olegaero@yandex.by)

[www.maxaero.by](http://www.maxaero.by)



# Фильтр-регулятор SMC AW40-F04-2-B



# Фильтр/регулятор

## AW10-60

M5 ~ G1

Комбинация двух устройств – воздушного фильтра и регулятора давления в одном корпусе, что позволяет экономить рабочее пространство

Предназначен для удаления из сжатого воздуха механических загрязнений и конденсата, а также для понижения давления сжатого воздуха и поддержания его на заданном уровне

- Фильтрующий элемент, изготовленный из пластика, обеспечивает увеличенный расход воздуха при высокой степени очистки (5 мкм)
- Легкая замена фильтрующего элемента. Пригоден для модульного монтажа
- Высокотемпературные (до +80) и низкотемпературные (от -30) исполнения

### Технические характеристики

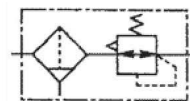
Конструктивное исполнение	Поршневой и мембранный регулятор				
	10	20	30	40	60
Типоразмер	10	20	30	40	60
Присоединительная резьба	M5	G1/8, 1/4	G1/4, 3/8	G1/4, 3/8, 1/2, 3/4	G3/4, 1
Номинальный расход <sup>1)</sup> (н. л/мин)	125	550	1500	2400	10000
Испытательное давление (МПа)	1.5 (3.0 спец. исполнение)				
Макс. рабочее давление (МПа)	1.0 (2.0 спец. исполнение)				
Диапазон регулирования (МПа)	0.05 ~ 0.7, 0.05 ~ 0.85 (специсполн. 0.02 ~ 0.2, 0.1 ~ 1.6)				
Резьба для присоедин. манометра <sup>2)</sup>	Rc 1/16 <sup>3)</sup>	G1/8	G1/8	G1/8	G1/4
Сброс давления	Установленное вых. давление + 0.05 МПа <sup>4)</sup> (расход сброса 0.1 л/мин)				
Рабочая температура <sup>5)</sup> (°C)	-30 ~ 80				
Тонкость фильтрации (мкм)	5				
Материал резервуара	Поликарбонат				
Объем резервуара (см <sup>3</sup> )	2.5	8	25	45	
Защитный колпак	-	По запросу (сталь)	Стандарт (кожух из поликарбоната)		
Вес (кг)	0.09	0.21	0.41	0.75	2

1) При давлении на входе 0.7 МПа, давлении на выходе при нулевом расходе 0.5 МПа и снижении давления на выходе при изменении расхода от нуля до номинального равно 0.1 МПа

2) Не требуется для блоков со встраиваемым квадратным манометром (AW20 – AW60)

3) Для подсоединения манометра с резьбой 1/8 к отверстию с резьбой 1/16 используйте специальный переходник

4) Неприменимо к AW10 5) Исполнения для температур (-40 ~ 80) – по запросу



### Номер для заказа

Для всех исполнений манометры заказываются отдельно

Типоразмер	Присоед. резьба	Номер для заказа							
		Отвод конденсата в ручную		Стандартное исполнение		Спец. исполнения			
		0.05 ~ 0.7 МПа	0.05 ~ 0.85 МПа	0.05 ~ 0.7 МПа	0.05 ~ 0.85 МПа	0.02 ~ 0.2 МПа	0.1 ~ 1.6 МПа <sup>1)</sup>	-30 ~ 60°C	-5 ~ 80°C
10	M5	AW10-M5-A	-	AW10-M5C-A	-	AW10-M5-1-A	-	-	-
20	G1/8	AW20-F01-A	AW20-F01-B	AW20-F01C-A	AW20-F01C-B	AW20-F01-1-A	AW20-F01-2-X425	-	-
	G1/4	AW20-F02-A	AW20-F02-B	AW20-F02C-A	AW20-F02C-B	AW20-F02-1-A	AW20-F02-2-X425	-	-
30	G1/4	AW30-F02-A	AW30-F02-B	AW30-F02D-A	AW30-F02D-B	AW30-F02-1-A	AW30-F02-2-X425	AW30-F02-2-X430	AW30-F02-2-X440
	G3/8	AW30-F03-A	AW30-F03-B	AW30-F03D-A	AW30-F03D-B	AW30-F03-1-A	AW30-F03-2-X425	AW30-F03-2-X430	AW30-F03-2-X440
40	G1/4	AW40-F02-A	AW40-F02-B	AW40-F02D-A	AW40-F02D-B	AW40-F02-1-A	AW40-F02-2-X425	AW40-F02-2-X430	AW40-F02-2-X440
	G3/8	AW40-F03-A	AW40-F03-B	AW40-F03D-A	AW40-F03D-B	AW40-F03-1-A	AW40-F03-2-X425	AW40-F03-2-X430	AW40-F03-2-X440
	G1/2	AW40-F04-A	AW40-F04-B	AW40-F04D-A	AW40-F04D-B	AW40-F04-1-A	AW40-F04-2-X425	AW40-F04-2-X430	AW40-F04-2-X440
60	G3/4	-	AW60-F06-B	-	AW60-F06D-B	AW60-F06-1-B	AW60-F06-2-X425	AW60-F06-2-X430	AW60-F06-2-X440
	G 1	-	AW60-F10-B	-	AW60-F10D-B	AW60-F10-1-B	AW60-F10-2-X425	AW60-F10-2-X430	AW60-F10-2-X440

### Принадлежности (заказываются отдельно)

1) Манометры поставляются по запросу

Типоразмер		10	20	30	40	60
Крепежный угольник <sup>1)</sup>	для исполнения А	AR12P-270AS	AR22P-270AS	AR32P-270AS	AR42P-270AS	--
	для исполнения В	-	AW23P-270AS	AR33P-270AS	AR43P-270AS	AW62P-270AS
Гайка для панельного монтажа	для исполнения А	AR12P-260S	AR22P-260S	AR32P-260S	AR42P-260S	--
	для исполнения В	-	AR23P-260S	AR33P-260S	AR43P-260S	--
Манометр	1.0 МПа	Круглый	G27-10-R1	G36-10-01	G46-10-01	
		Квадрат. встраиваемый <sup>2)</sup>	-	GC3-10AS		
	0.2 МПа	Круглый	G27-10-R1 <sup>3)</sup>	G36-4-01	G46-4-01	
		Квадрат. встраиваемый <sup>2)</sup>	-	GC3-2AS		
Стакан с автомат. отводом конденсата <sup>4)</sup>	Н.О.	-	-	AD38-A	AD48-A	
	Н.З.	AD17-A	AD27-A	AD37-A	AD47-A	
Алюмин. стакан для исполнения X430		-	-	C3SF-2-X430	C4SF-2-X430	
Алюмин. стакан с фитингом G1/4 для исп-я X430		-	-	C3SFF-2J-X430	C4SFF-2J-X430	
Алюмин. стакан для исполнения X440		-	-	C3SF-2-X440	C4SF-2-X440	
Алюмин. стакан с фитингом G1/4 для исп-я X440		-	-	C3SFF-2J-X440	C4SFF-2J-X440	
Сменный фильтрующий элемент		AF10P-060S	AF20P-060S	AF30P-060S	AF40P-060S	AW60P-060S
Реле давления с цифр. индикацией <sup>5)</sup>	NPN выход, разъем снизу / сверху	ISE36-N-26-MLA / ISE36-R-26-MLA				
	PNP выход, разъем снизу / сверху	ISE36-N-66-MLA / ISE36-R-66-MLA				

1) Комплект включает угольник и установочные гайки

2) Только для исполнения В. Прилагаются одно уплотнительное кольцо и два установочных винта

3) Для давления 1.0 МПа

4) Минимальное рабочее давление: Н.О. – 0.1 МПа, Н.З. – 0.1 МПа (AD17/27) и 0.15 МПа (AD37/47)

5) Только для исполнения В. Включает кабель (2 м) с разъемом, адаптер, фиксатор, кольцевую прокладку (1 шт.) и монтажные винты (2 шт.)