

ПРЕДПРИЯТИЕ МАКСАЭРО

- Производство воздуховодов и систем вентиляции
- Клапаны противопожарные
- Клапаны дымоудаления
- Вентиляторы общепром, дымоудаления, крышные

220056, г. Минск, ул. Стариновская, 15

Тел./факс: +375 17 244-67-44, 258-67-51, 347-73-56, 252-54-27

Velcom: +375 29 603-88-99

E-mail: olegaero@yandex.by

www.maxaero.by



Каталог стальных конвекторов «Универсал»



Настенный стальной конвектор «Универсал» малой глубины

«Универсал КНУ» КСК-20

«Универсал М» КСК-20

«Универсал КНУ Авто» КСК-20 с клапаном термостата

«Универсал КНУ М Авто» КСК-20 с клапаном термостата

«Универсал КНУ Авто» КСК-20 с клапаном термостата на прямом участке трубы

«Универсал КНУ М Авто» КСК-20 с клапаном термостата на прямом участке трубы

Условные обозначения:

КА1 концевой Авто однотрубная система отопления

КА2 концевой Авто двухтрубная система отопления

ПА1 проходной Авто однотрубная система отопления

ПА2 проходной Авто двухтрубная система отопления

ЗУ замыкающий участок



Настенный конвектор «Универсал КНУ» КСК-20

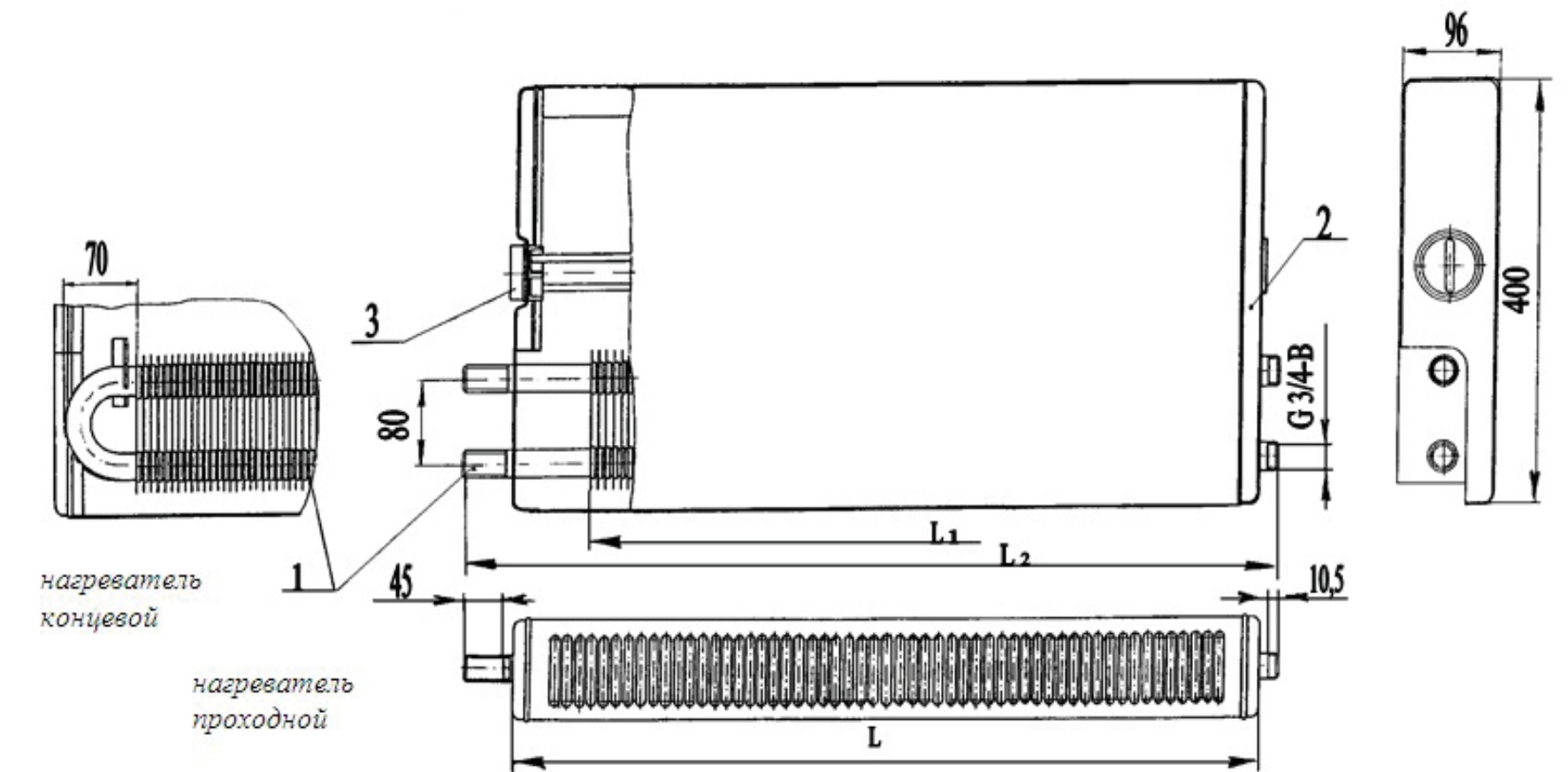
Конвектор имеет кожух обтекаемой формы без острых углов малой глубины.

Предназначен для систем отопления жилых, общественных и производственных зданий с температурой теплоносителя до 150°C и рабочим избыточным давлением до 1,0 МПа (10 кгс/см²).

Модификации:

- концевой
- проходной
- с резьбой 3/4"
- с гладкими концами под сварку
- воздушный клапан под заказ

Цвет: кожух - белый, нагреватель - серый



Монтажный номер	Номинальный тепловой поток, кВт	Длина кожуха, L мм	Длина элемента по оребрению, L1, мм	Общая длина, L2, мм		Вес, кг	
				концевого	проходного	концевого	проходного
У1	0,4	643	504	668	716	6,8	7,3
У2	0,479	739	600	764	813	8,1	8,3
У3	0,655	643	540	668	716	8,9	9,1
У4	0,787	739	636	764	813	10,1	10,4
У5	0,918	835	744	870	910	11,5	11,8
У6	1,049	931	840	966	1007	12,7	12,9
У7	1,18	1027	936	1062	1103	13,9	14,1
У8	1,311	1123	1032	1158	1200	15,0	15,3
У9	1,442	1219	1128	1254	1297	16,4	16,6
У10	1,573	1315	1230	1360	1394	17,6	17,8
У11	1,704	1411	1326	1456	1489	18,8	18,9
У12	1,835	1507	1422	1552	1587	20,0	20,2
У13	1,966	1603	1506	1630	1685	21,2	21,4

Настенный конвектор «Универсал М» КСК-20

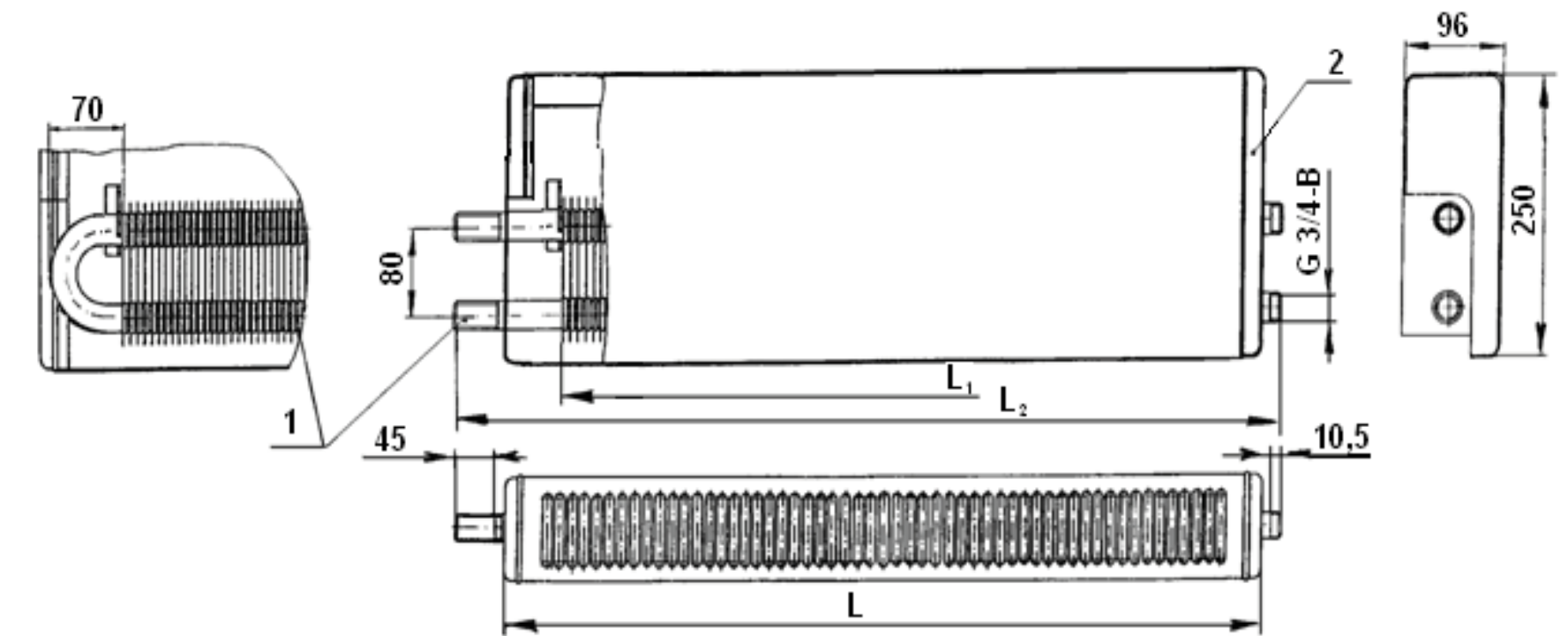


Конвектор имеет низкий кожух обтекаемой формы без острых углов малой глубины.
Предназначен для систем отопления жилых, общественных и производственных зданий с температурой теплоносителя до 150°C и рабочим избыточным давлением до 1,0 МПа (10 кгс/см²).

Модификации:

- концевой
- проходной
- с резьбой 3/4"
- с гладкими концами под сварку

Цвет: кожух - белый, нагреватель - серый



Монтажный номер	Номинальный тепловой поток, кВт	Длина кожуха, L мм	Длина элемента по оребрению, L1, мм	Общая длина, L2, мм		Вес, кг	
				концевого	проходного	концевого	проходного
У1М	0,4	646	504	668	716	6,03	6,10
У2М	0,479	742	600	764	813	6,89	6,95
У3М	0,563	646	540	668	716	7,95	8,02
У4М	0,677	742	636	764	813	9,09	9,18
У5М	0,789	838	744	870	910	10,38	10,45
У6М	0,902	934	840	966	1007	11,54	11,61
У7М	1,015	1030	936	1062	1103	12,74	12,81
У8М	1,127	1126	1032	1158	1200	13,91	13,98
У9М	1,240	1222	1128	1254	1297	15,08	15,14
У10М	1,353	1318	1230	1360	1394	16,88	16,31
У11М	1,465	1414	1326	1456	1489	17,46	17,50
У12М	1,578	1510	1422	1552	1587	18,65	18,69
У13М	1,690	1606	1506	1630	1685	19,66	19,79

Настенный конвектор «Универсал КНУ Авто» КСК-20

с клапаном термостата



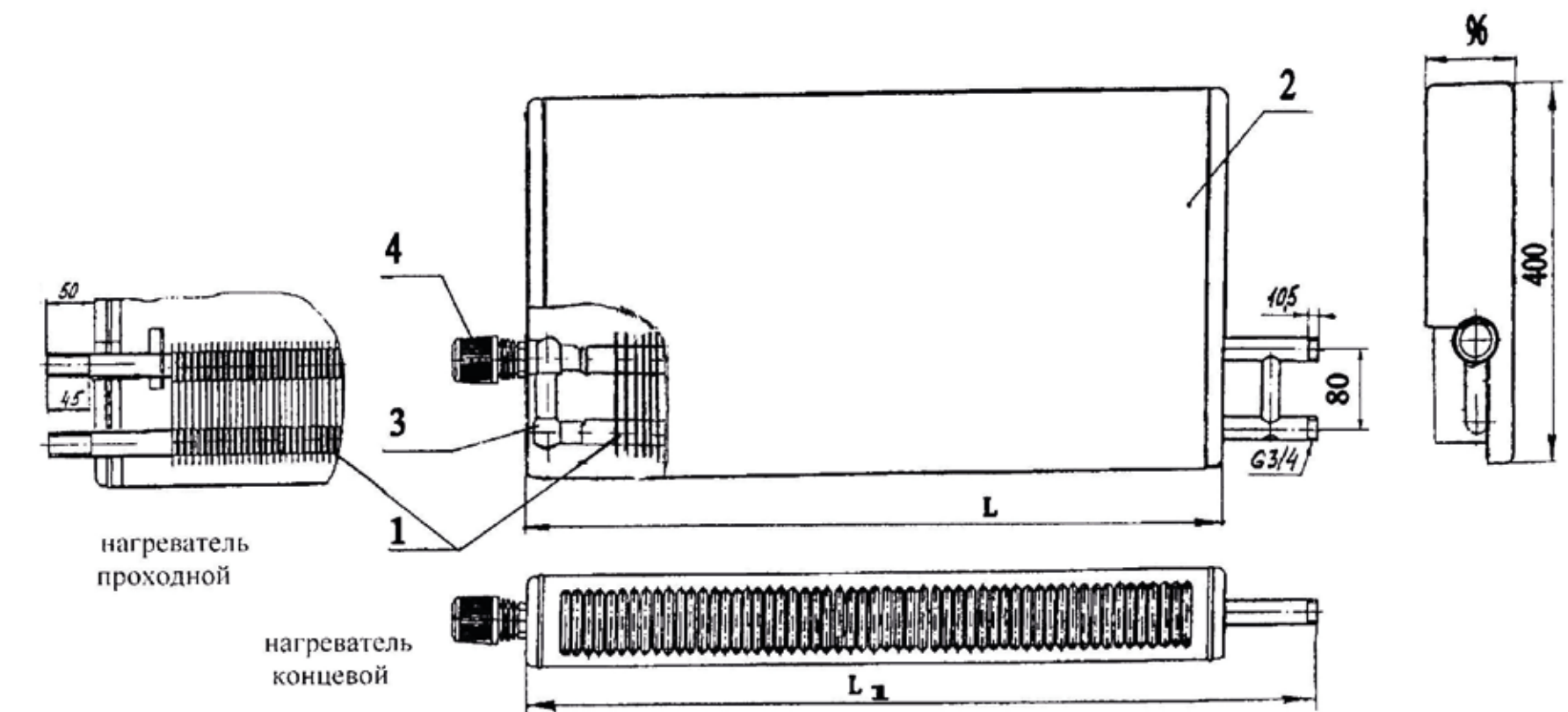
Конвектор имеет низкий кожух обтекаемой формы без острых углов малой глубины и корпус клапана термостата производства ООО «Данфосс» или ООО «Прадекс».

Предназначен для систем отопления жилых, общественных и производственных зданий с температурой теплоносителя до 120° С и рабочим избыточным давлением до 1,0 МПа (10 кгс/см²).

Модификации:

- концевой
- проходной
- с замыкающим участком или без зу
- с резьбой 3/4"
- с гладкими концами под сварку

Цвет: кожух - белый, нагреватель - серый



Монтажный номер	Номинальный тепловой поток, кВт	Длина кожуха, L мм	Общая длина, L2, мм		Вес, кг			
			концевого	проходного	концевого КА1 (ЗУ)	КА2	проходного ПА1 (ЗУ)	ПА2
У1	0,4	643	820	770	6,9	6,8	7,4	7,3
У2	0,479	739	916	866	8,2	8,1	8,4	8,3
У3	0,655	643	820	770	9,0	8,9	9,2	9,1
У4	0,787	739	916	866	10,2	10,1	10,5	10,4
У5	0,918	835	1024	1001	11,6	11,5	11,9	11,8
У6	1,049	931	1120	1070	12,8	12,7	13,0	12,9
У7	1,18	1027	1216	1166	14,0	13,9	14,2	14,1
У8	1,311	1123	1312	1262	15,1	15,0	15,4	15,3
У9	1,442	1219	1408	1358	16,5	16,4	16,7	16,6
У10	1,573	1315	1510	1456	17,7	17,6	17,9	17,8
У11	1,704	1411	1606	1534	18,9	18,8	19,0	18,9
У12	1,835	1507	1702	1652	20,1	20,0	20,3	20,2
У13	1,966	1603	1804	1754	21,3	21,2	21,5	21,4

Вес указан без учёта массы термостатической головки ≈0,2 кг, масса замыкающего участка составляет ≈0,1 кг.

Настенный конвектор «Универсал КНУ М Авто» КСК-20

с клапаном термостата



Конвектор имеет низкий кожух обтекаемой формы без острых углов малой глубины и корпус клапана термостата производства ООО «Данфосс» или ООО «Прадекс».

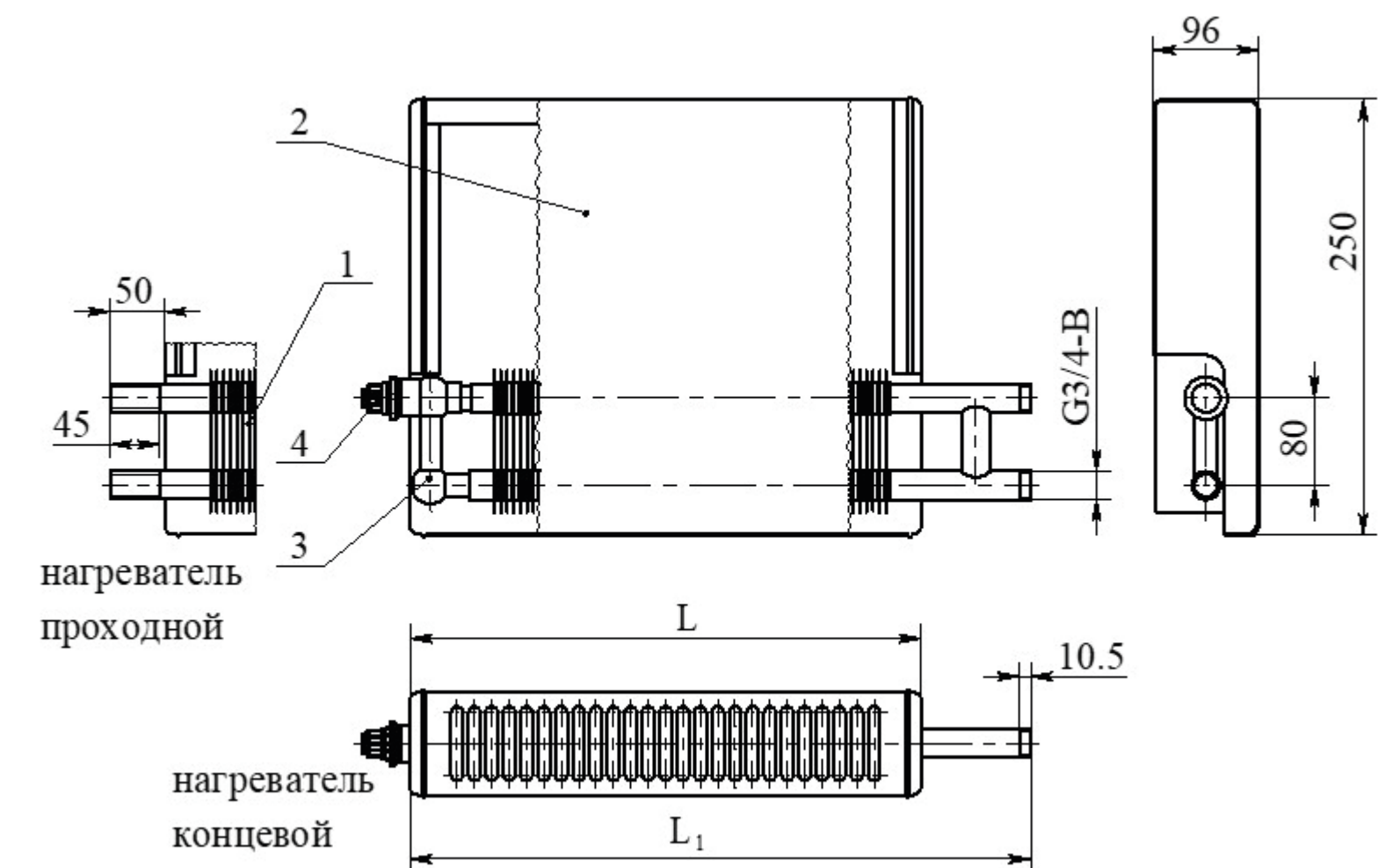
Предназначен для систем отопления жилых, общественных и производственных зданий с температурой теплоносителя до 120° С и рабочим избыточным давлением до 1,0 МПа (10 кгс/см²).

Модификации:

- концевой
- проходной
- с замыкающим участком или без зу
- с резьбой 3/4"
- с гладкими концами под сварку

Цвет: кожух - белый, нагреватель - серый

Монтажный номер	Номинальный тепловой поток, кВт	Длина кожуха, L мм	Общая длина, L2, мм		Вес, кг			
			концевого	проходного	концевого КА1 (ЗУ)	КА2	проходного ПА1 (ЗУ)	ПА2
У1М	0,4	643	820	770	5,8	5,7	6,3	6,2
У2М	0,479	739	916	866	7,0	6,9	7,2	7,1
У3М	0,563	643	820	770	7,9	7,8	8,1	8,0
У4М	0,677	739	916	866	9,0	8,9	9,3	9,2
У5М	0,789	835	1024	1001	10,2	10,1	10,3	10,4
У6М	0,902	931	1120	1070	11,3	11,2	11,5	11,4
У7М	1,015	1027	1216	1166	12,4	12,3	12,6	12,5
У8М	1,127	1123	1312	1262	13,3	13,2	13,6	13,5
У9М	1,240	1219	1408	1358	14,6	14,5	14,8	14,7
У10М	1,353	1315	1510	1456	15,6	15,5	15,8	15,7
У11М	1,465	1411	1606	1534	16,7	16,6	16,8	16,7
У12М	1,578	1507	1702	1652	17,8	17,7	18,0	17,9
У13М	1,690	1603	1804	1754	18,8	18,7	19,0	18,9



Вес указан без учёта массы термостатической головки ≈0,2 кг, масса замыкающего участка составляет ≈0,1 кг.

Настенный конвектор «Универсал КНУ Авто» КСК-20

с клапаном термостата
на прямом участке трубы



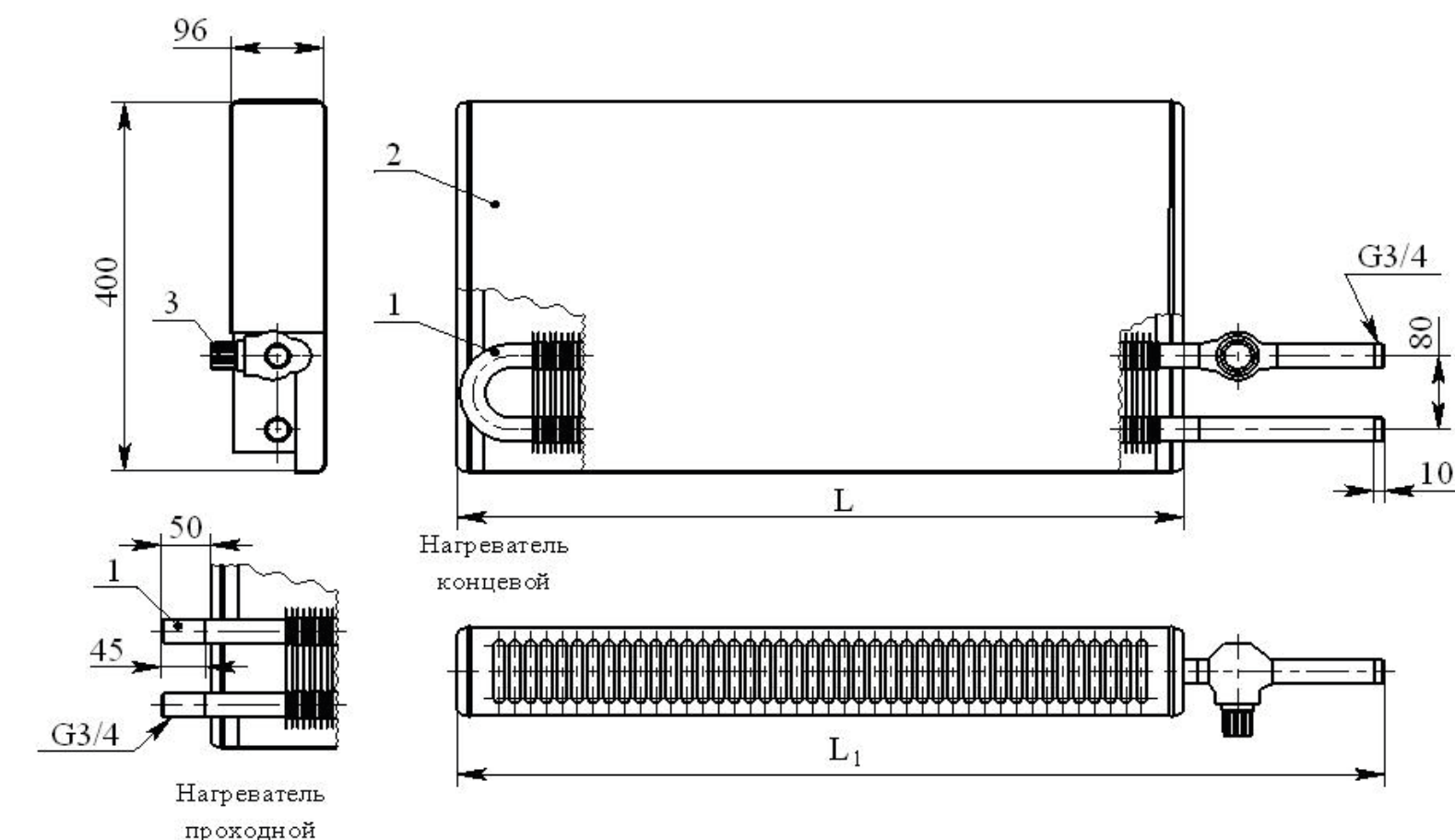
Конвектор имеет кожух обтекаемой формы без острых углов малой глубины и приваренный корпус клапана термостата на прямом участке трубы производства ООО «Данфосс» или ООО «Прадекс».

Предназначен для систем отопления жилых, общественных и производственных зданий с температурой теплоносителя до 120° С и рабочим избыточным давлением до 1,0 МПа (10 кгс/см²).

Модификации:

- концевой
- проходной
- с замыкающим участком или без зу
- с резьбой 3/4"
- с гладкими концами под сварку

Цвет: кожух - белый, нагреватель - серый



Монтажный номер	Номинальный тепловой поток, кВт	Длина кожуха, L, мм	Общая длина, L2, мм		Вес, кг			
			концевого	проходного	концевого		проходного	
					КА1 (ЗУ)	КА2	ПА1 (ЗУ)	ПА2
У1	0,4	643	849	837	7,3	7,2	7,7	7,6
У2	0,479	739	944	928	8,6	8,5	8,7	8,6
У3	0,655	643	849	833	9,5	9,4	9,5	9,4
У4	0,787	739	944	928	10,7	10,6	10,8	10,7
У5	0,918	835	1062	1046	12,1	12,0	12,1	12,0
У6	1,049	931	1157	1141	13,3	13,2	13,3	13,2
У7	1,18	1027	1252	1236	14,5	14,4	14,5	14,4
У8	1,311	1123	1347	1331	15,6	15,5	15,7	15,6
У9	1,442	1219	1442	1426	17,0	16,9	16,8	16,7
У10	1,573	1315	1536	1520	18,2	18,1	18,2	18,1
У11	1,704	1411	1626	1610	19,4	19,3	19,3	19,2
У12	1,835	1507	1718	1702	20,6	20,5	20,6	20,5
У13	1,966	1603	1808	1792	21,8	21,7	21,9	21,8

Вес указан без учёта массы термостатической головки ≈0,2 кг, масса замыкающего участка составляет ≈0,1 кг.

Настенный конвектор «Универсал КНУ М Авто» КСК-20

с клапаном термостата
на прямом участке трубы



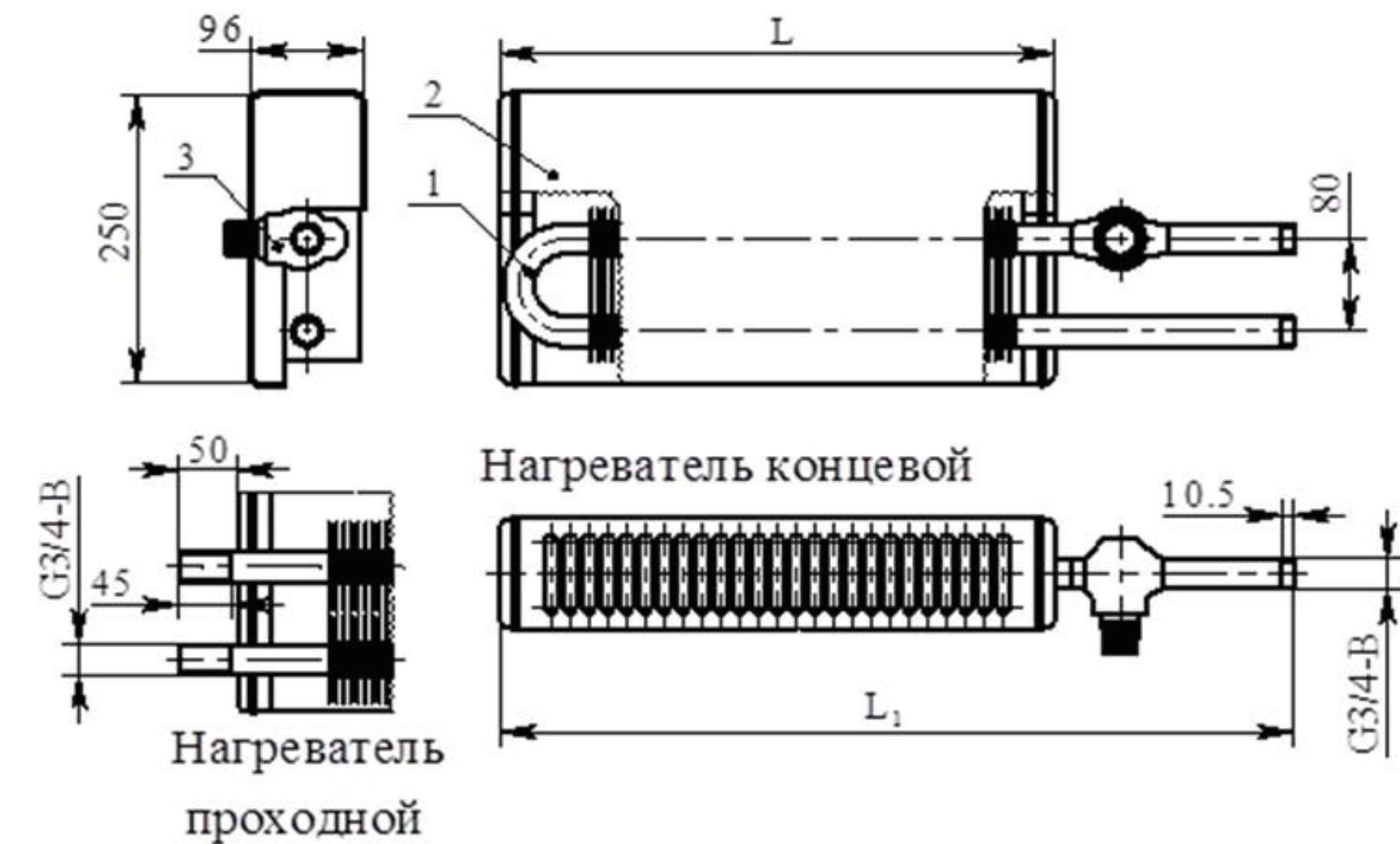
Конвектор имеет низкий кожух обтекаемой формы без острых углов малой глубины и приваренный корпус клапана термостата на прямом участке трубы производства ООО «Данфосс» или ООО «Прадекс».

Предназначен для систем отопления жилых, общественных и производственных зданий с температурой теплоносителя до 120° С и рабочим избыточным давлением до 1,0 МПа (10 кгс/см²).

Модификации:

- концевой
- проходной
- с замыкающим участком или без зу
- с резьбой 3/4"
- с гладкими концами под сварку

Цвет: кожух - белый, нагреватель - серый



Монтажный номер	Номинальный тепловой поток, кВт	Длина кожуха, L мм	Общая длина, L2, мм		Вес, кг			
			концевого	проходного	концевого КА1 (ЗУ)	КА2	проходного ПА1 (ЗУ)	ПА2
У1М	0,4	643	849	837	6,1	6,0	6,2	6,1
У2М	0,479	739	944	928	7,3	7,2	7,4	7,3
У3М	0,563	643	849	833	8,3	8,2	8,4	8,3
У4М	0,677	739	944	928	9,4	9,3	9,5	9,4
У5М	0,789	835	1062	1046	10,6	10,5	10,7	10,6
У6М	0,902	931	1157	1141	11,7	11,6	11,8	11,7
У7М	1,015	1027	1252	1236	12,8	12,7	12,9	12,8
У8М	1,127	1123	1347	1331	13,7	13,6	13,8	13,7
У9М	1,240	1219	1442	1426	15,0	14,9	15,1	15,0
У10М	1,353	1315	1536	1520	16,0	15,9	16,1	16,0
У11М	1,465	1411	1626	1610	17,1	17,0	17,2	17,1
У12М	1,578	1507	1718	1702	18,2	18,1	18,3	18,2
У13М	1,690	1603	1808	1792	19,2	19,1	19,3	19,2

Вес указан без учёта массы термостатической головки ≈0,2 кг, масса замыкающего участка составляет ≈0,1 кг.

Настенный стальной конвектор «Универсал» средней глубины



«Универсал КНУ-С» КСК-20

«Универсал КНУ-С Авто» КСК-20

«Универсал КНУ-С Авто» КСК-20 с клапаном термостата на прямом участке трубы

«Универсал КНУ-С М Авто» КСК-20 с клапаном термостата на прямом участке трубы

«Универсал двухрядный концевой» КСК-20

«Универсал двухрядный Авто» КСК-20

Условные обозначения:

- КА1** концевой Авто однотрубная система отопления
- КА2** концевой Авто двухтрубная система отопления
- ПА1** проходной Авто однотрубная система отопления
- ПА2** проходной Авто двухтрубная система отопления
- ЗУ** замыкающий участок

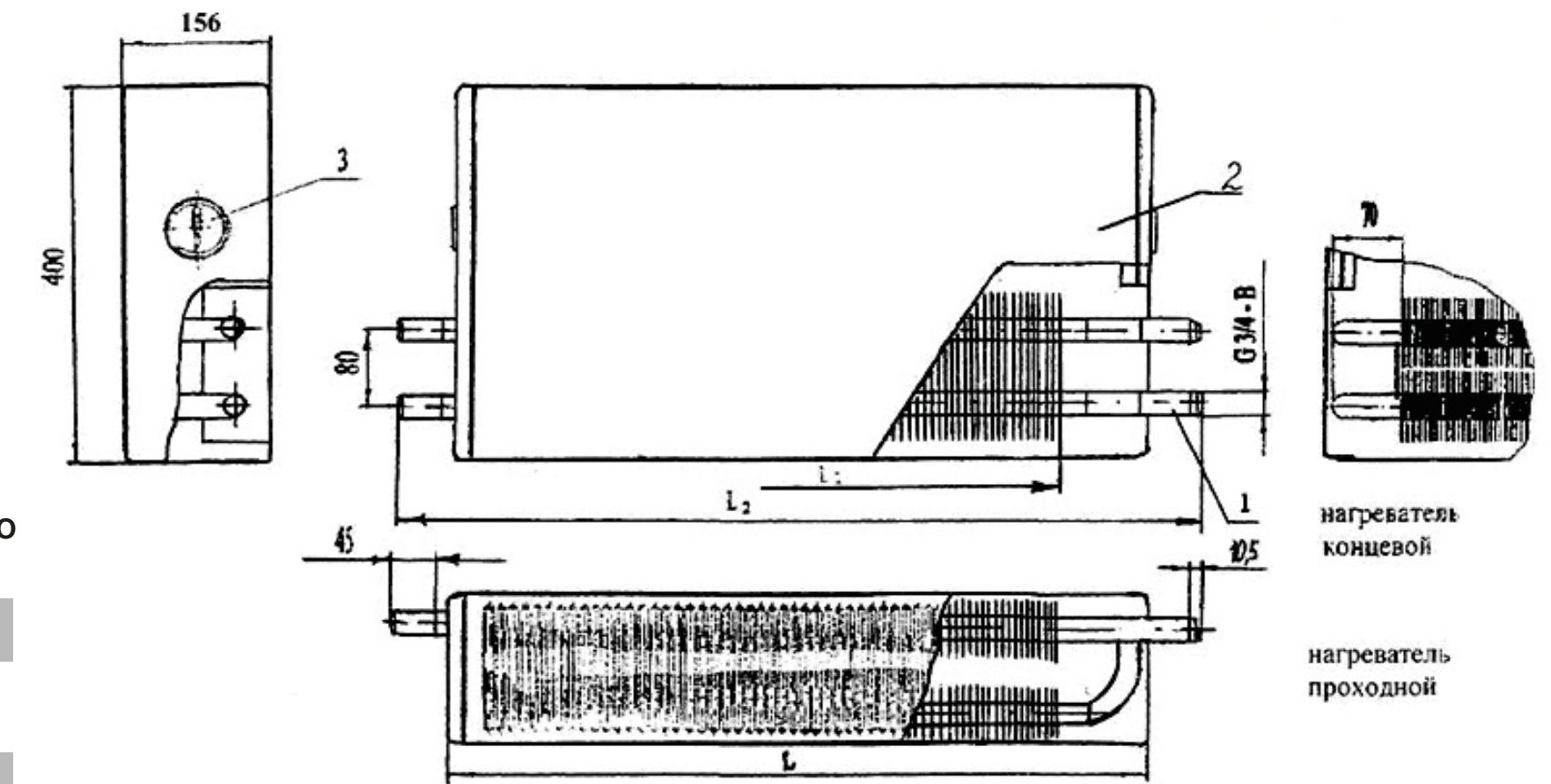


Настенный конвектор «Универсал КНУ-С» КСК-20



Конвектор имеет кожух обтекаемой формы без острых углов средней глубины.
Предназначен для систем отопления жилых, общественных и производственных зданий с температурой теплоносителя до 150°C и рабочим избыточным давлением до 1,0 МПа (10 кгс/см²).

Монтажный номер	Номинальный тепловой поток, кВт	Длина кожуха, L, мм	Длина элемента по орребрению, L1, мм	Общая длина, L2, мм		Вес, кг	
				концевого	проходного	концевого	проходного
У14А	0,7	598	396	681	686	11,2	11,5
У15А	0,85	694	492	777	782	12,7	13,0
У16А	1,0	790	588	873	878	14,3	14,6
У14	1,226	790	594	879	852	18,0	18,3
У15	1,348	838	642	927	900	19,1	19,4
У16	1,471	886	690	975	948	20,3	20,6
У17	1,593	934	738	1023	996	21,4	21,7
У18	1,716	982	786	1071	1044	22,5	22,8
У19	1,838	1030	834	1119	1092	23,6	23,9
У20	1,961	1078	882	1167	1140	24,8	25,1
У21	2,083	1126	930	1215	1188	25,9	26,2
У22	2,206	1174	978	1263	1236	27,0	27,3
У23	2,328	1222	1026	1311	1284	28,2	28,5
У24	2,451	1270	1074	1359	1332	29,3	29,6
У25	2,574	1318	1122	1407	1380	30,4	30,7
У26	2,696	1366	1170	1455	1428	31,5	31,8
У27	2,819	1414	1218	1503	1476	32,7	33,0
У28	2,941	1462	1266	1551	1524	33,8	34,1



Модификации:

- концевой
- проходной
- с резьбой 3/4"
- с гладкими концами под сварку
- воздушный клапан под заказ

Цвет: кожух - белый, нагреватель - серый

Настенный конвектор «Универсал КНУ-С Авто» КСК-20

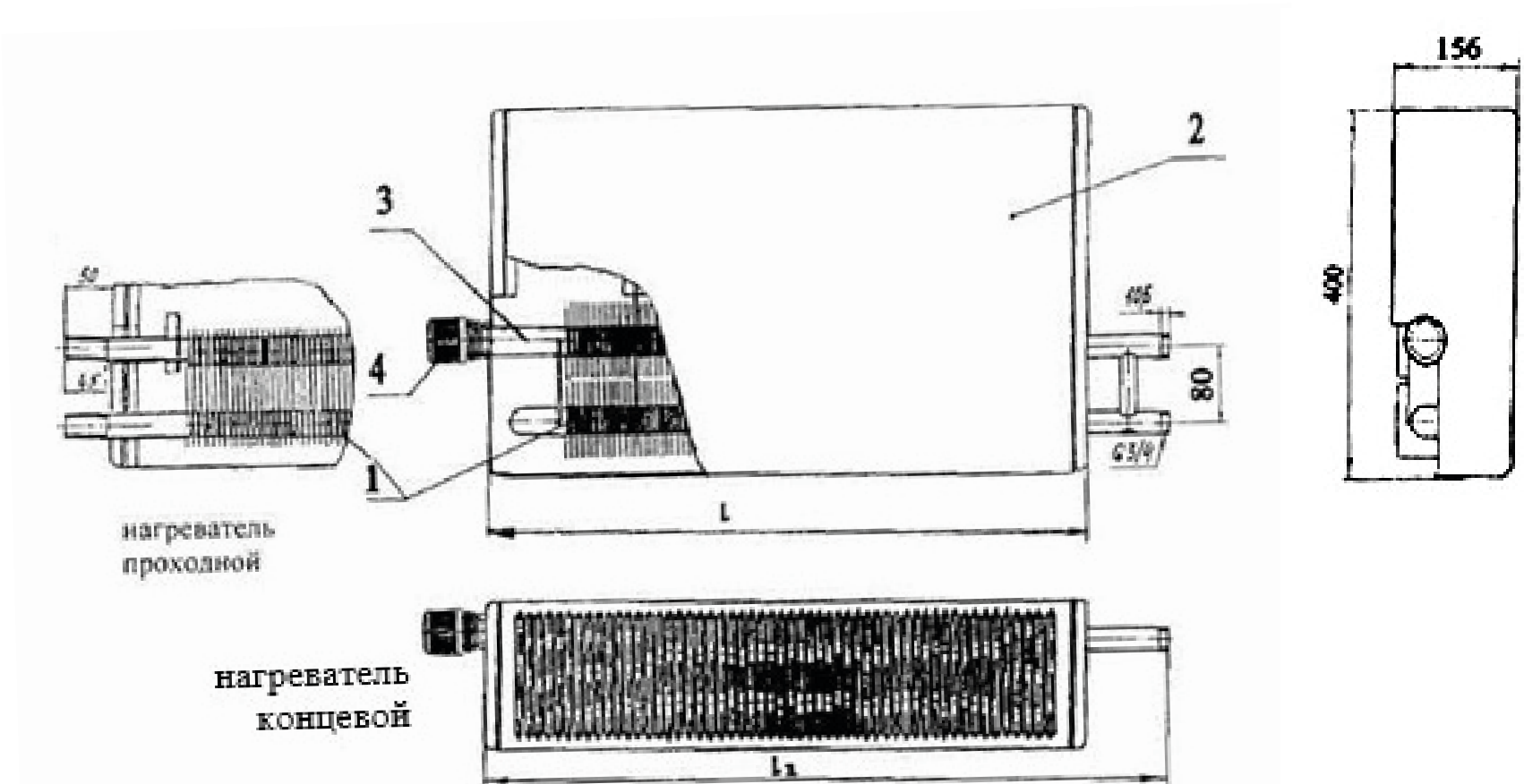
с клапаном термостата



Конвектор имеет кожух обтекаемой формы без острых углов средней глубины и корпус клапана термостата производства ООО «Данфосс» или ООО «Прадекс».

Предназначен для систем отопления жилых, общественных и производственных зданий с температурой теплоносителя до 120° С и рабочим избыточным давлением до 1,0 МПа (10 кгс/см²).

Монтажный номер	Номинальный тепловой поток, кВт	Длина кожуха, L, мм	Общая длина, L2, мм		Вес, кг			
			концевого	проходного	концевого КА1 (ЗУ)	КА2	проходного ПА1 (ЗУ)	ПА2
У14А	0,7	598	715	751	11,3	11,2	11,6	11,5
У15А	0,85	694	811	847	12,8	12,7	13,1	13,0
У16А	1,0	790	907	943	14,4	14,3	14,7	14,6
У14	1,226	790	907	895	18,1	18,0	18,4	18,3
У15	1,348	838	955	943	19,2	19,1	19,5	19,4
У16	1,471	886	1004	991	20,4	20,3	20,7	20,6
У17	1,593	934	1052	1039	21,5	21,4	21,8	21,7
У18	1,716	982	1100	1087	22,6	22,5	22,9	22,8
У19	1,838	1030	1148	1135	23,7	23,6	24,0	23,9
У20	1,961	1078	1196	1183	24,9	24,8	25,2	25,1
У21	2,083	1126	1245	1231	26,0	25,9	26,3	26,2
У22	2,206	1174	1293	1279	27,1	27,0	27,4	27,3
У23	2,328	1222	1341	1327	28,3	28,2	28,6	28,5
У24	2,451	1270	1389	1375	29,4	29,3	29,7	29,6
У25	2,574	1318	1437	1423	30,5	30,4	30,8	30,7
У26	2,696	1366	1485	1471	31,6	31,5	31,9	31,8
У27	2,819	1414	1533	1519	32,8	32,7	33,1	33,0
У28	2,941	1462	1581	1567	33,9	33,8	34,2	34,1



Модификации:

- концевой
- проходной
- с замыкающим участком или без зу
- с резьбой ¼"
- с гладкими концами под сварку

Цвет: кожух - белый, нагреватель - серый

Вес указан без учёта массы термостатической головки ≈0,2 кг, масса замыкающего участка составляет ≈0,1 кг.

Настенный конвектор «Универсал КНУ-С Авто» КСК-20

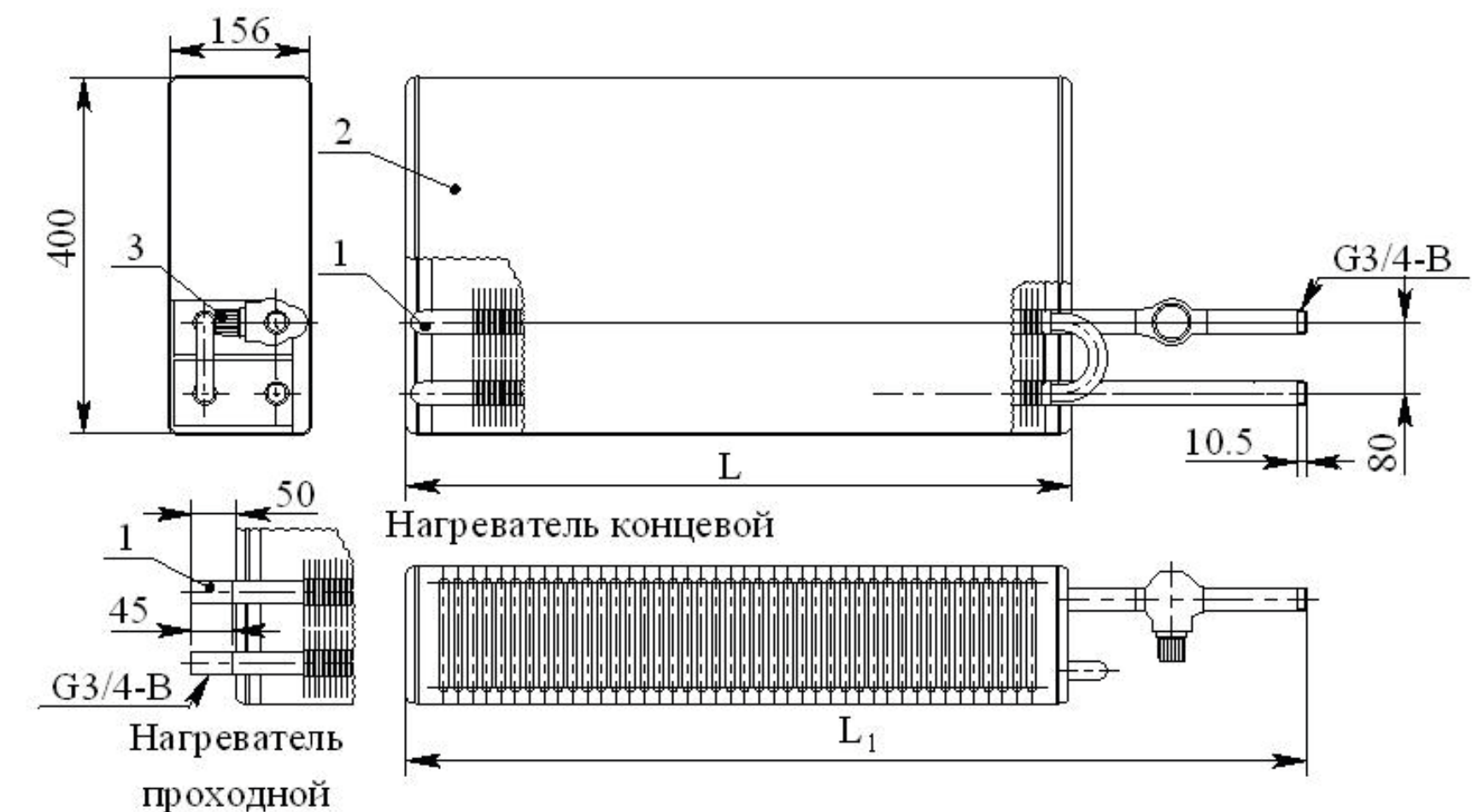
с клапаном термостата
на прямом участке трубы



Конвектор имеет кожух обтекаемой формы без острых углов средней глубины и приваренный корпус клапана термостата на прямом участке трубы производства ООО «Данфосс» или ООО «Прадекс».

Предназначен для систем отопления жилых, общественных и производственных зданий с температурой теплоносителя до 120° С и рабочим избыточным давлением до 1,0 МПа (10 кгс/см²).

Монтажный номер	Номинальный тепловой поток, кВт	Длина кожуха, L, мм	Общая длина, L2, мм		Вес, кг			
			концевого	проходного	концевого КА1 (ЗУ)	КА2	проходного ПА1 (ЗУ)	ПА2
У14А	0,7	598	766	842	11,5	11,4	11,9	11,8
У15А	0,85	694	862	938	13,0	12,9	13,4	13,3
У16А	1,0	790	958	1034	14,6	14,5	15,0	14,9
У14	1,226	790	964	1040	18,3	18,2	18,8	18,7
У15	1,348	838	1012	1088	19,4	19,3	19,9	19,8
У16	1,471	886	1060	1136	20,6	20,5	21,2	21,0
У17	1,593	934	1108	1184	21,7	21,6	22,2	22,1
У18	1,716	982	1156	1232	22,8	22,7	23,3	23,2
У19	1,838	1030	1204	1280	23,9	23,8	24,4	24,3
У20	1,961	1078	1252	1328	25,1	25,0	25,6	25,5
У21	2,083	1126	1300	1376	26,2	26,1	26,7	26,6
У22	2,206	1174	1348	1424	27,3	27,2	27,8	27,7
У23	2,328	1222	1396	1472	28,5	28,4	29,0	28,9
У24	2,451	1270	1444	1520	29,6	29,5	30,1	30,0
У25	2,574	1318	1492	1568	30,7	30,6	31,2	31,1
У26	2,696	1366	1540	1616	31,8	31,7	32,3	32,2
У27	2,819	1414	1588	1664	33,0	32,9	33,5	33,4
У28	2,941	1462	1636	1712	34,1	34,0	34,6	34,5



Модификации:

- концевой
- проходной
- с замыкающим участком или без зу
- с резьбой 3/4"
- с гладкими концами под сварку

Цвет: кожух - белый, нагреватель - серый

Вес указан без учёта массы термостатической головки ≈0,2 кг, масса замыкающего участка составляет ≈0,1 кг.

Настенный конвектор «Универсал КНУ-С М Авто» КСК-20

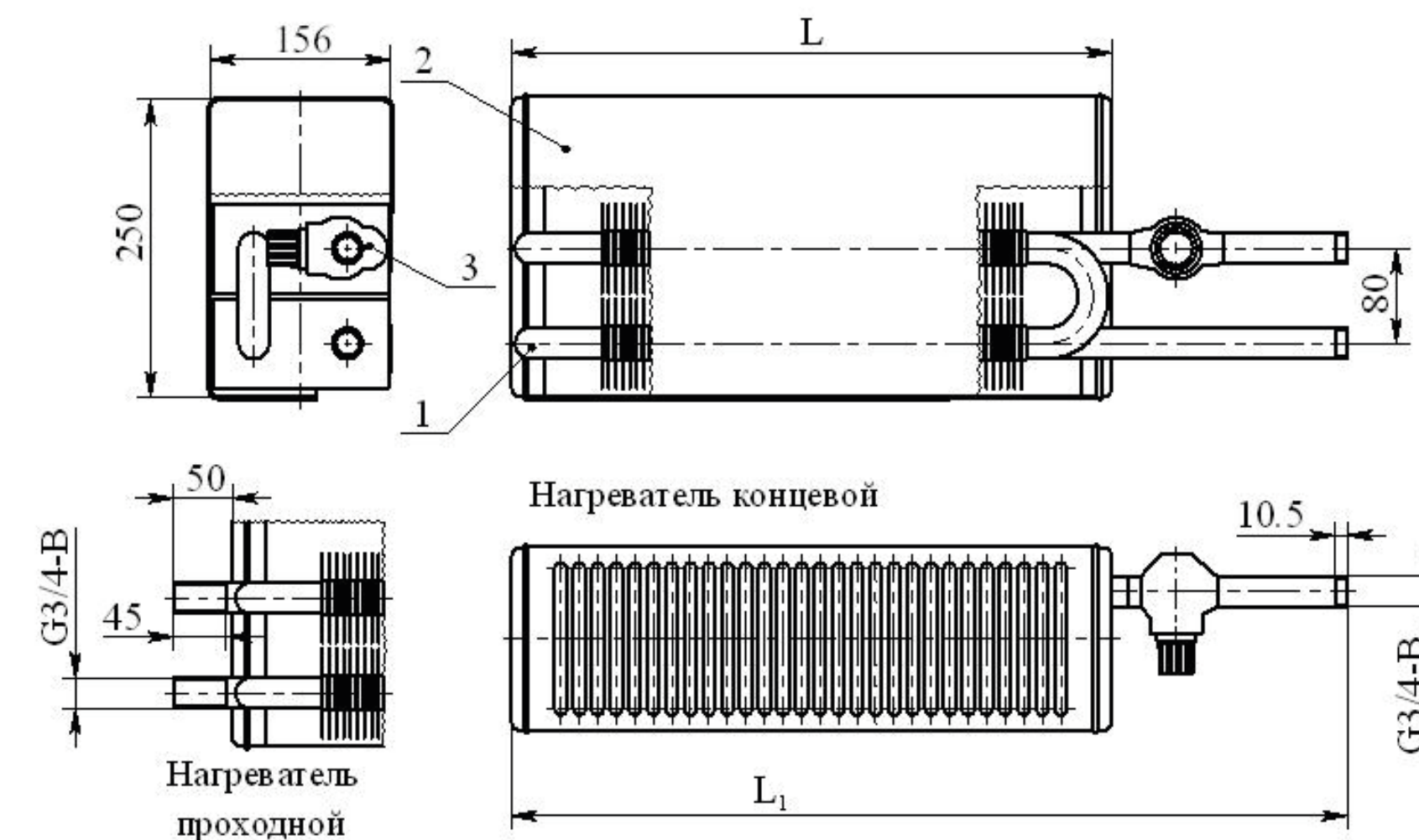
с клапаном термостата
на прямом участке трубы



Конвектор имеет низкий кожух обтекаемой формы без острых углов средней глубины и приваренный корпус клапана термостата на прямом участке трубы производства ООО «Данфосс» или ООО «Прадекс».

Предназначен для систем отопления жилых, общественных и производственных зданий с температурой теплоносителя до 120° С и рабочим избыточным давлением до 1,0 МПа (10 кгс/см²).

Монтажный номер	Номинальный тепловой поток, кВт	Длина кожуха, L, мм	Общая длина, L2, мм		Вес, кг			
			концевого	проходного	концевого КА1 (ЗУ)	КА2	проходного ПА1 (ЗУ)	ПА2
У14АМ	0,571	598	766	842	11,5	11,4	11,9	11,8
У15АМ	0,718	694	862	938	13,0	12,9	13,4	13,3
У16АМ	0,848	790	958	1034	14,6	14,5	15,0	14,9
У14М	1,053	790	964	1040	18,3	18,2	18,8	18,7
У15М	1,132	838	1012	1088	19,4	19,3	19,9	19,8
У16М	1,222	886	1060	1136	20,6	20,5	21,2	21,0
У17М	1,303	934	1108	1184	21,7	21,6	22,2	22,1
У18М	1,392	982	1156	1232	22,8	22,7	23,3	23,2
У19М	1,473	1030	1204	1280	23,9	23,8	24,4	24,3
У20М	1,563	1078	1252	1328	25,1	25,0	25,6	25,5
У21М	1,644	1126	1300	1376	26,2	26,1	26,7	26,6
У22М	1,733	1174	1348	1424	27,3	27,2	27,8	27,7
У23М	1,814	1222	1396	1472	28,5	28,4	29,0	28,9
У24М	1,893	1270	1444	1520	29,6	29,5	30,1	30,0
У25М	1,985	1318	1492	1568	30,7	30,6	31,2	31,1
У26М	2,064	1366	1540	1616	31,8	31,7	32,3	32,2
У27М	2,155	1414	1588	1664	33,0	32,9	33,5	33,4
У28М	2,234	1462	1636	1712	34,1	34,0	34,6	34,5



Модификации:

- концевой
- проходной
- с замыкающим участком или без зу
- с резьбой ¼"
- с гладкими концами под сварку

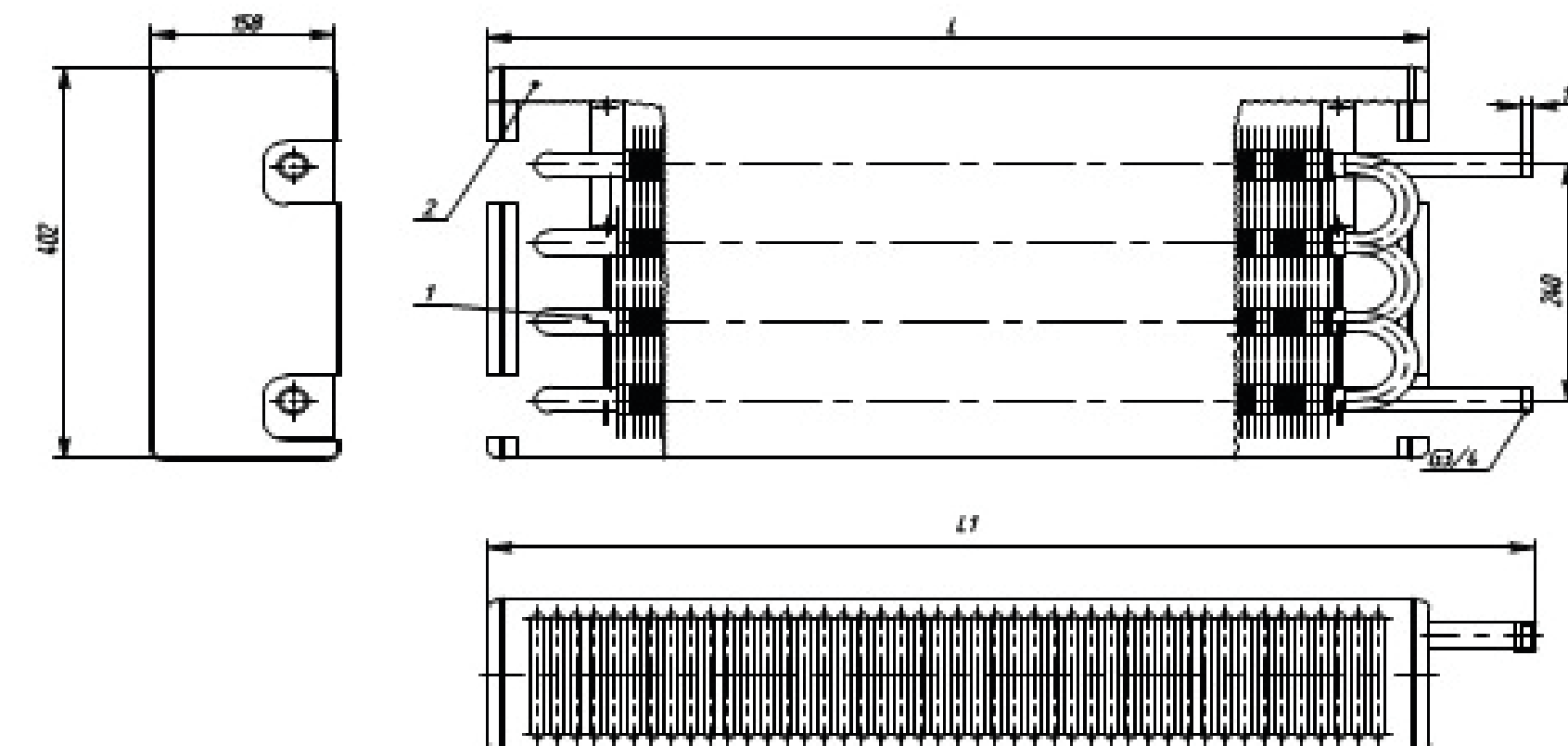
Цвет: кожух - белый, нагреватель - серый

Вес указан без учёта массы термостатической головки ≈0,2 кг, масса замыкающего участка составляет ≈0,1 кг.

Настенный конвектор «Универсал двухрядный концевой» КСК-20



Конвектор имеет кожух обтекаемой формы без острых углов, средней глубины.
 Предназначен для систем отопления жилых, общественных и производственных зданий
 с температурой теплоносителя до 150° С и рабочим избыточным давлением до 1,0 МПа (10 кгс/см²).



Монтажный номер	Номинальный тепловой поток, кВт	Длина кожуха, L мм	Общая длина, L2, мм	Вес, кг
2У14А	0,84	598	701	17,44
2У15А	1,02	694	797	20,25
2У16А	1,2	790	893	23,6
2У14	1,471	790	893	33,62
2У15	1,618	838	941	35,89
2У16	1,765	886	989	38,14
2У17	1,912	934	1037	40,39
2У18	2,059	982	1085	42,64
2У19	2,206	1030	1133	44,89
2У20	2,353	1078	1181	47,14
2У21	2,5	1126	1229	49,39
2У22	2,647	1174	1277	51,62
2У23	2,794	1222	1325	53,89
2У24	2,941	1270	1373	56,12
2У25	3,089	1318	1421	58,25
2У26	3,235	1366	1469	60,60
2У27	3,383	1414	1517	62,85
2У28	3,529	1462	1565	65,10

Модификации:

- концевой
- с резьбой 3/4"
- с гладкими концами под сварку

Цвет: кожух - белый, нагреватель - серый

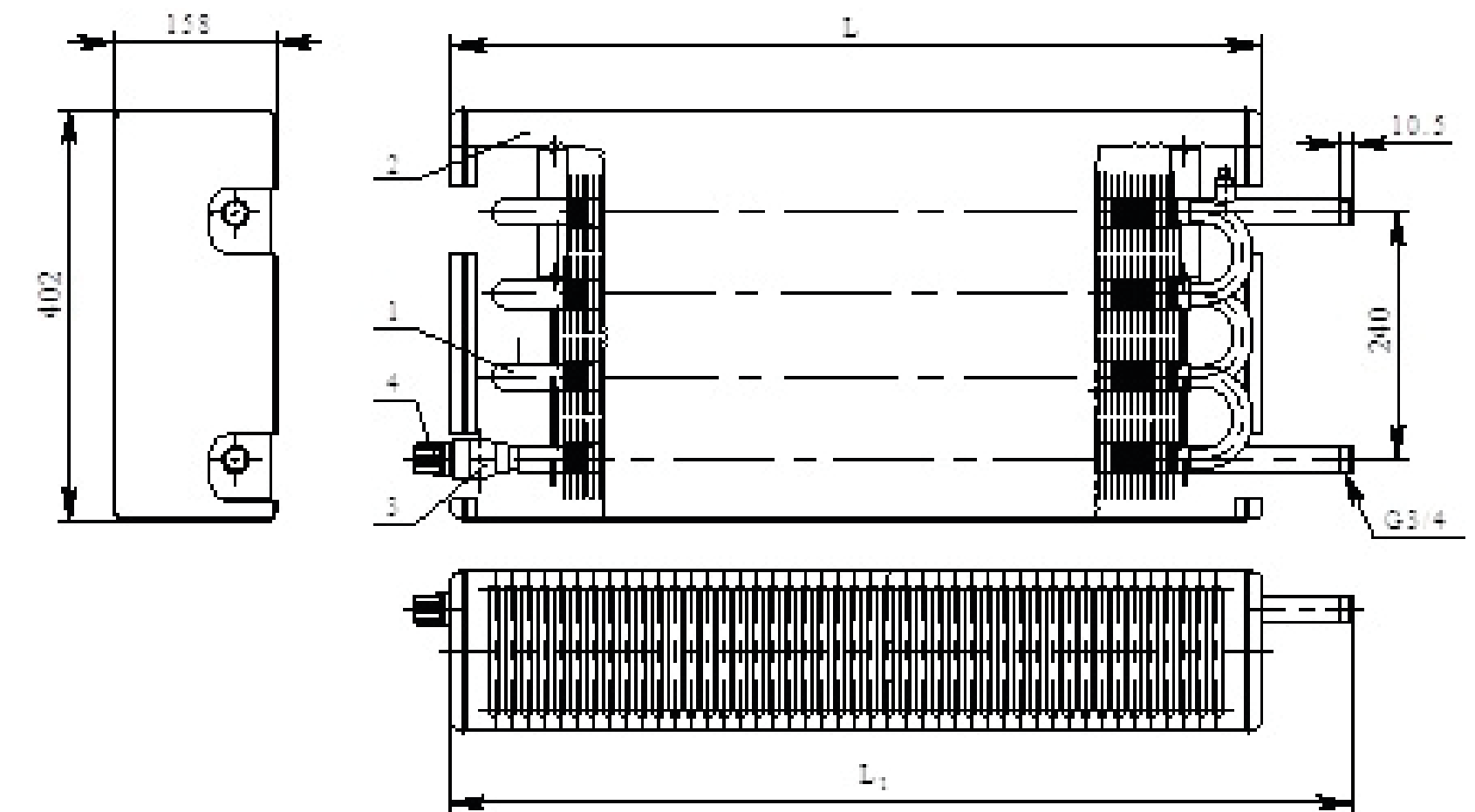
Настенный конвектор «Универсал двухрядный Авто» КСК-20



Конвектор имеет кожух обтекаемой формы без острых углов, средней глубины и корпус клапана термостата производства ООО «Данфосс» или ООО «Прадекс».

Предназначен для систем отопления жилых, общественных и производственных зданий с температурой теплоносителя до 120° С и рабочим избыточным давлением до 1,0 МПа (10 кгс/см²).

Монтажный номер	Номинальный тепловой поток, кВт	Длина кожуха, L, мм	Общая длина, L2, мм	Вес, кг
2У14А	0,84	598	701	17,44
2У15А	1,02	694	797	20,25
2У16А	1,2	790	893	23,6
2У14	1,471	790	893	33,62
2У15	1,618	838	941	35,89
2У16	1,765	886	989	38,14
2У17	1,912	934	1037	40,39
2У18	2,059	982	1085	42,64
2У19	2,206	1030	1133	44,89
2У20	2,353	1078	1181	47,14
2У21	2,5	1126	1229	49,39
2У22	2,647	1174	1277	51,62
2У23	2,794	1222	1325	53,89
2У24	2,941	1270	1373	56,12
2У25	3,089	1318	1421	58,25
2У26	3,235	1366	1469	60,60
2У27	3,383	1414	1517	62,85
2У28	3,529	1462	1565	65,10



Модификации:

- концевой
- с замыкающим участком или без зу
- с резьбой 3/4"
- с гладкими концами под сварку

Цвет: кожух - белый, нагреватель - серый

Вес указан без учёта массы термостатической головки ≈0,2 кг, масса замыкающего участка составляет ≈0,3 кг.

Настенный стальной конвектор «Комфорт»



«Комфорт - М2» КН-20



Настенный стальной конвектор «Комфорт - М2» КН-20



Конвектор имеет кожух обтекаемой формы без острых углов малой глубины.

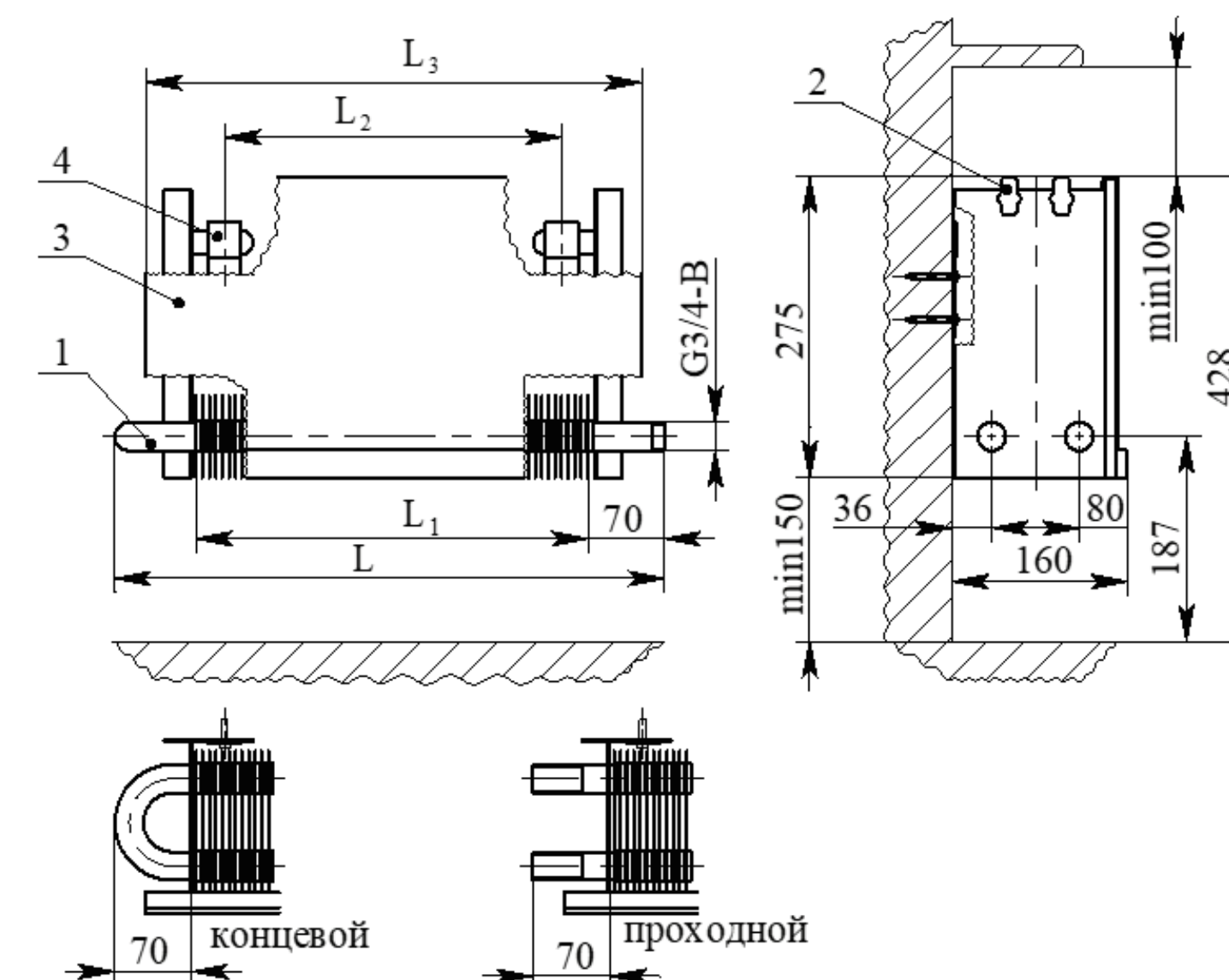
Предназначен для индивидуальной и групповой установки в системе центрального отопления с температурой теплоносителя до 150 °С и рабочим избыточным давлением до 1 МПа (10кгс/см²).

Модификации:

- концевой
- проходной
- с гладкими концами под сварку
- с резьбой 3/4" под заказ
- воздушный клапан под заказ

Цвет нагревателя и экрана: серый

Монтажный номер	Номинальный тепловой поток, кВт	Общая длина, L, мм	Длина элемента по орребрению, L1, мм	Общая длина, L2, мм	Общая длина, L2, мм	Общая длина проходного, L2, мм	Вес, кг
К М2	0,372	340	200	140	140	300	5,6
К М3	0,515	440	300	240	240	400	7,1
К Б2	0,370	540	400	340	340	500	7,6
К Б3	0,545	640	500	440	440	600	8,9
К4	0,655	540	400	340	340	500	9,8
К5	0,820	640	500	440	440	600	10,5
К6	0,985	740	600	540	540	700	9,5
К7	1,150	840	700	640	640	800	13,5
К8	1,315	940	800	740	740	900	15,0
К9	1,475	1040	900	840	840	1000	16,5
К10	1,640	1140	1000	940	940	1100	18,0
К11	1,805	1240	1100	1040	1040	1200	19,5
К12	1,970	1340	1200	1140	1140	1300	21,0



Настенный конвектор «Комфорт - М2» КН-20 не отгружается без защитного экрана (кожуха).

Эксплуатация прибора без защитного экрана (кожуха) запрещена и влечет снижение теплоотдачи до 30%.

Напольный стальной конвектор «Кузнецк Стиль»



КПНК-20 «Кузнецк Стиль»

КПНК-20 «Кузнецк Стиль Авто» с клапаном термостата

КПНК-20 «Кузнецк Стиль Авто» с клапаном термостата на прямом участке трубы

Условные обозначения:

- КА1** концевой Авто однотрубная система отопления
- КА2** концевой Авто двухтрубная система отопления
- ПА1** проходной Авто однотрубная система отопления
- ПА2** проходной Авто двухтрубная система отопления
- ЗУ** замыкающий участок



Напольный конвектор КПНК-20 «Кузнецк Стиль»



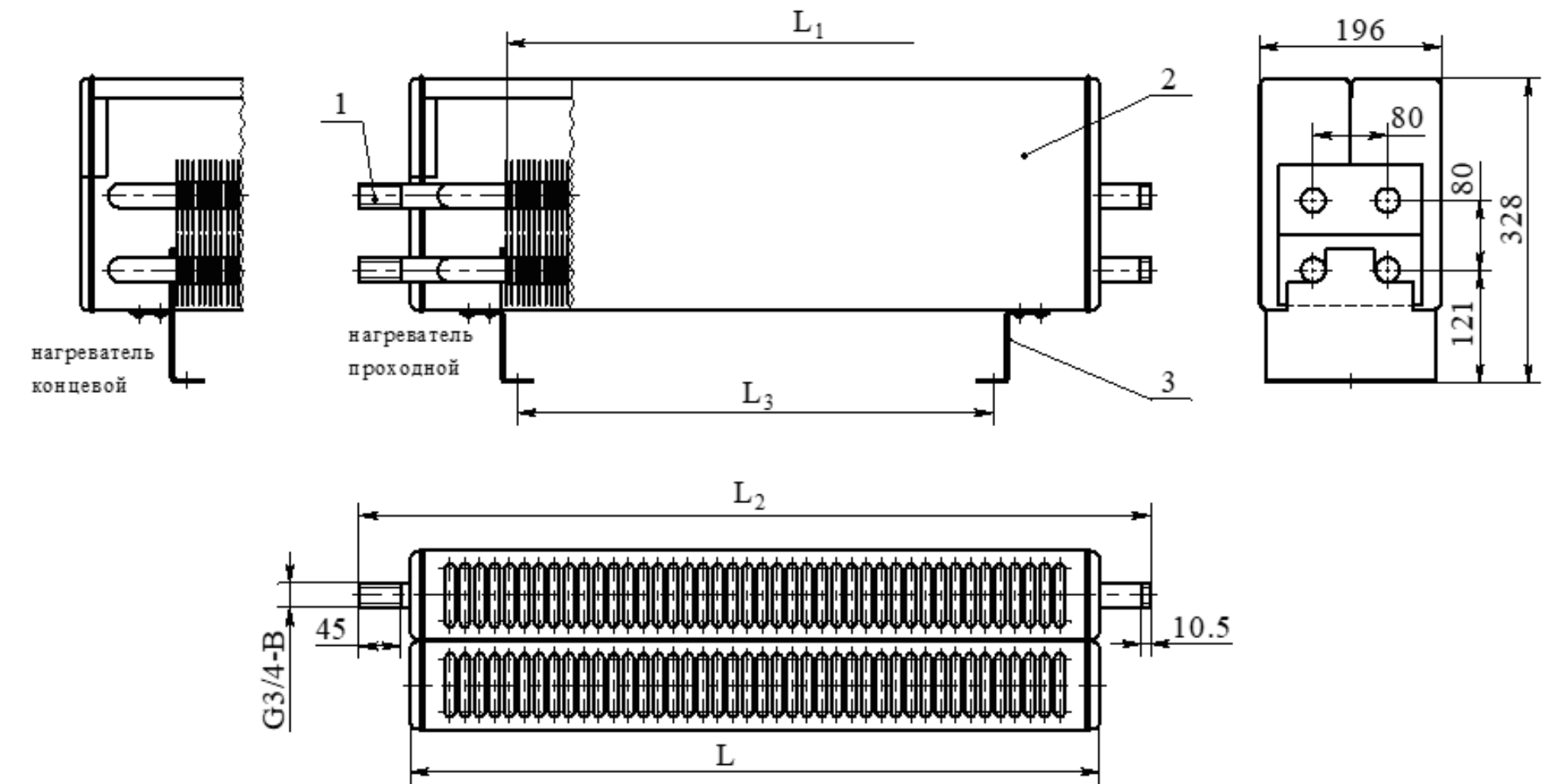
Конвектор напольного типа имеет кожух обтекаемой формы без острых углов.

Предназначен для систем водяного отопления зданий различного назначения при температуре теплоносителя до 150°C и рабочим избыточным давлением до 1,6МПа(16кгс/см²).

Модификации:

- концевой
- проходной
- с резьбой ¾"
- с гладкими концами под сварку

Цвет: кожух - белый, нагреватель - серый



Монтажный номер	Номинальный тепловой поток, кВт	Длина кожуха, L, мм	Длина элемента по оребрению, L1, мм	Общая длина, L2, мм	Расстояние между осями крепления стоек, L3, мм	Вес, кг	концевого	проходного
У14А	0,65	610	396	708	753	320	11,0	11,3
У15А	0,72	704	492	804	849	414	12,6	12,9
У14	1,14	800	594	900	945	510	17,3	17,6
У16	1,23	896	690	996	1041	606	20,2	20,5
У19	1,65	1040	834	1140	1185	750	23,4	23,7
У21	1,85	1136	930	1236	1281	846	25,3	25,6
У23	2,10	1232	1026	1332	1377	942	27,7	28,0
У25	2,29	1328	1122	1428	1473	1038	29,7	30,0
У27	2,55	1424	1218	1524	1569	1134	32,1	32,4
У28	2,65	1472	1266	1572	1617	1182	33,1	33,4

Напольный конвектор КПК-20 «Кузнецк Стиль Авто»

с клапаном термостата



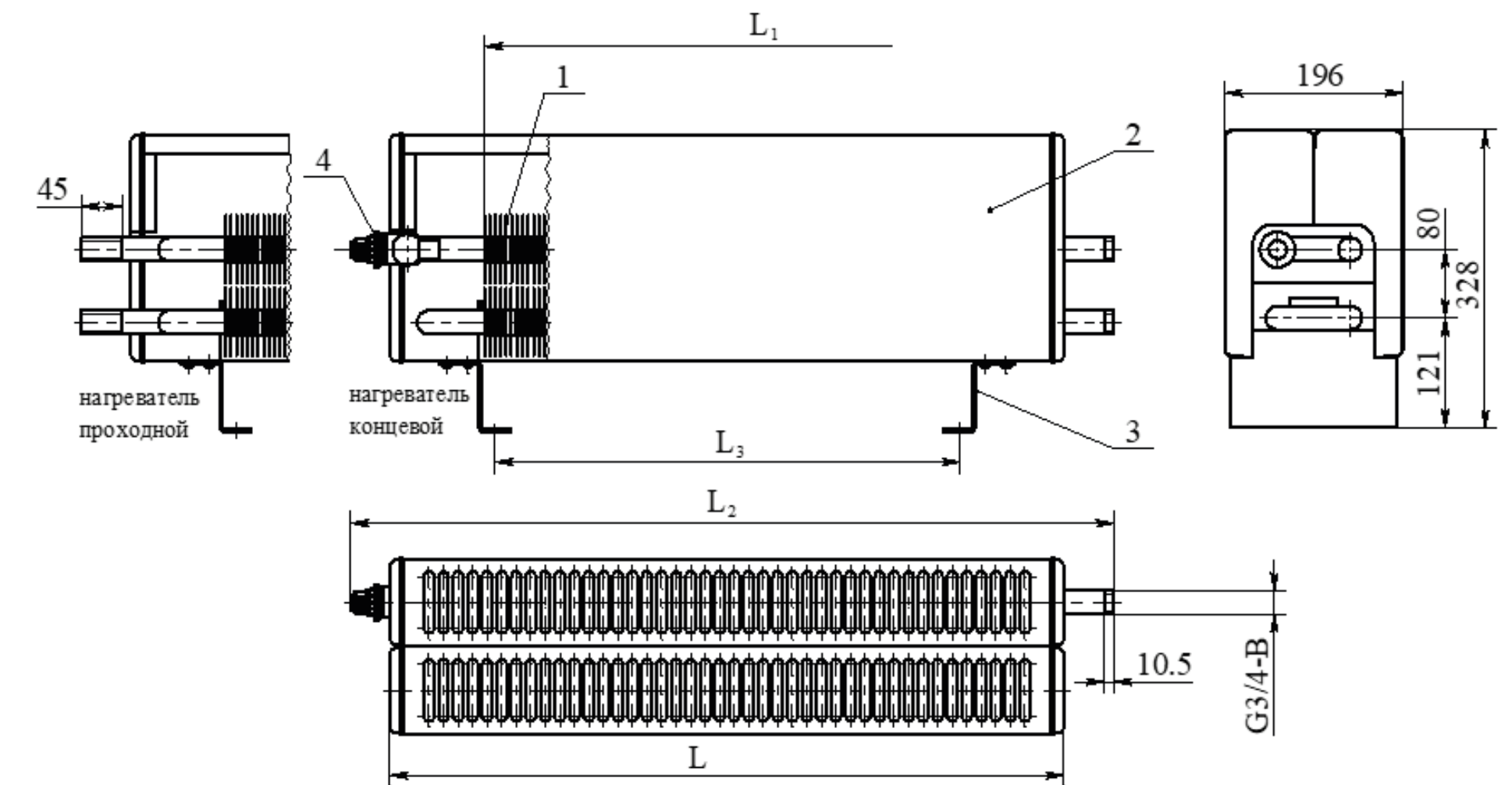
Конвектор напольного типа имеет кожух обтекаемой формы без острых углов и корпус клапана термостата производства ООО «Данфосс» или ООО «Прадекс».

Предназначен для систем водяного отопления зданий различного назначения при температуре теплоносителя до 120°C и рабочим избыточным давлением до 1,0 МПа (10 кгс/см²).

Модификации:

- концевой
- проходной
- с замыкающим участком или без зу
- с резьбой 3/4"
- с гладкими концами под сварку

Цвет: кожух - белый, нагреватель - серый



Монтажный номер	Номинальный тепловой поток, кВт	Длина кожуха, L, мм	Длина элемента по оребрению, L1, мм	Общая длина, L2, мм	Расстояние между осями крепления стоек, L3, мм	Вес, кг				
						концевого КА1 (ЗУ)	КА2	проходного ПА1 (ЗУ)	ПА2	
У14А	0,65	610	396	753	751	320	11,3	11,2	11,8	11,7
У15А	0,72	704	492	849	847	414	12,9	12,8	13,4	13,3
У14	1,14	800	594	951	895	510	17,5	17,4	18,0	17,9
У16	1,23	896	690	1047	991	606	20,5	20,4	21,0	20,9
У19	1,65	1040	834	1191	1135	750	23,7	23,6	24,2	24,1
У21	1,85	1136	930	1287	1231	846	25,6	25,5	26,1	26,0
У23	2,10	1232	1026	1383	1327	942	28,0	27,9	28,5	28,4
У25	2,29	1328	1122	1479	1423	1038	30,0	29,9	30,5	30,4
У27	2,55	1424	1218	1575	1519	1134	32,4	32,3	32,9	32,8
У28	2,65	1472	1266	1623	1567	1182	33,4	33,3	33,9	33,8

Вес указан без учёта массы термостатической головки ≈0,2 кг, масса замыкающего участка составляет ≈0,1 кг.

Напольный конвектор КПК-20 «Кузнецк Стиль Авто»

с клапаном термостата
на прямом участке трубы



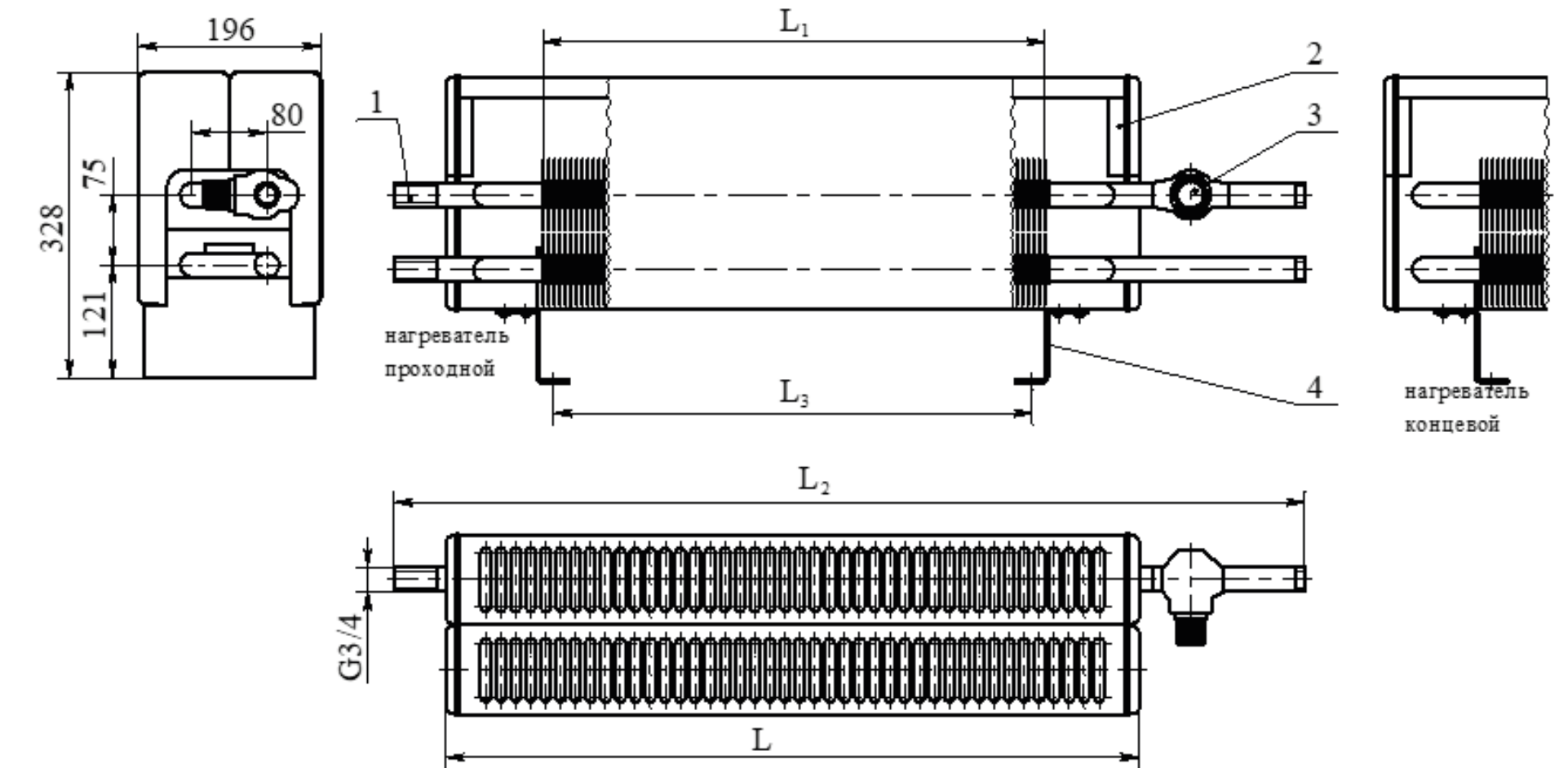
Конвектор напольного типа имеет кожух обтекаемой формы без острых углов и приваренный корпус клапана термостата производства ООО «Данфосс» или ООО «Прадекс» на прямом участке трубы.

Предназначен для систем водяного отопления зданий различного назначения при температуре теплоносителя до 120°C и рабочим избыточным давлением до 1,0 МПа (10 кгс/см²).

Модификации:

- концевой
- проходной
- с замыкающим участком или без зу
- с резьбой 3/4"
- с гладкими концами под сварку

Цвет: кожух - белый, нагреватель - серый



Монтажный номер	Номинальный тепловой поток, кВт	Длина кожуха, L, мм	Длина элемента по оребрению, L1, мм	Общая длина, L2, мм		Расстояние между осями крепления стоек, L3, мм	Вес, кг			
				концевого	проходного		концевого КА1 (ЗУ) КА2	проходного ПА1 (ЗУ) ПА2		
У14А	0,65	610	396	776	842	320	11,3	11,2	11,8	11,7
У15А	0,72	704	492	872	938	414	12,9	12,8	13,4	13,3
У14	1,14	800	594	974	1040	510	17,5	17,4	18,0	17,9
У16	1,23	896	690	1070	1136	606	20,5	20,4	21,0	20,9
У19	1,65	1040	834	1214	1280	750	23,7	23,6	24,2	24,1
У21	1,85	1136	930	1310	1376	846	25,6	25,5	26,1	26,0
У23	2,10	1232	1026	1406	1472	942	28,0	27,9	28,5	28,4
У25	2,29	1328	1122	1502	1568	1038	30,0	29,9	30,5	30,4
У27	2,55	1424	1218	1598	1664	1134	32,4	32,3	32,9	32,8
У28	2,65	1472	1266	1646	1712	1182	33,4	33,3	33,9	33,8

Вес указан без учёта массы термостатической головки ≈0,2 кг, масса замыкающего участка составляет ≈0,1 кг.

Подбор конвектора

При подборе стального конвектора необходимо руководствоваться следующим расчетом: для обогрева 1 м² площади помещения со стандартным окном и высотой потолков 2,45 – 3 м требуется 100 Вт тепловой мощности, т.е. на 10 м² площади – 1 кВт.

Однако точное вычисление требует учета всех теплоотерь через стены, окна, потолок, вентиляцию и т.д., что достигается умножением нормативного значения тепловой мощности на площадь помещения и на коэффициент равный 1,15.

При перерасчете:

Исходя из вышеуказанной нормы для обогрева площади 20 м² требуется

2 кВт тепловой мощности плюс запас на воздушные потери 15%:

2 кВт x 1,15 = 2,3 кВт, это соответствует конвектору средней глубины У-23 мощностью 2,328 кВт.

Комплект поставки

Конвекторы «Универсал» поставляются в индивидуальной упаковке.

В комплект поставки вход т:

- ☑ конвектор в сборе с отдельной упаковкой кожуха и нагревательного элемента
- ☑ кронштейны крепления конвекторов – 2 шт.
- ☑ паспорт и инструкция по эксплуатации – 1 шт.

Автоматизированные конвекторы поставляются в комплекте с корпусом клапана термостата.

Термостатический элемент заказывается отдельно.

Преимущества стальных конвекторов «Универсал»

ТРАВМОБЕЗОПАСНЫЙ КОЖУХ

позволяет использовать конвекторы при высокотемпературном теплоносителе; при температуре теплоносителя 105 °С температура на поверхности кожуха не более 40 °С, что исключает ожоги при соприкосновении с прибором

ЖЕСТКОСТЬ КОЖУХА

за счет современных методов штамповочного производства: боковые стенки формируются путем вытяжки металла с дальнейшей точечной сваркой на МКС к фартуку, чем обеспечивают жесткость и прочность кожуха в геометрических размерах

КОНСТРУКЦИЯ НАГРЕВАТЕЛЬНОГО ЭЛЕМЕНТА

небольшое количество труб с насаженными пластинами оребрения, по которым минимальное количество теплоносителя движется с достаточно высокой скоростью, обеспечивают необходимый тепловой поток, что сводит к минимуму опасность завоздушивания и загрязнения приборов, а также их замерзания

СОБСТВЕННОЕ ПРОИЗВОДСТВО ТРУБНОЙ ЗАГОТОВКИ ДЛЯ НАГРЕВАТЕЛЬНОГО ЭЛЕМЕНТА

обеспечивает сопоставимость показателей стальных конвекторов с водогазопроводными стальными трубами системы отопления

ТОЛЩИНА СТЕНКИ КАНАЛА ДЛЯ ПРОХОЖДЕНИЯ ТЕПЛОНОСИТЕЛЯ = 2,2 мм

обеспечивает высокий срок службы прибора

НЕТ ОГРАНИЧЕНИЙ ПО СХЕМЕ ПОДСОЕДИНЕНИЯ К СИСТЕМЕ ТЕПЛОСНАБЖЕНИЯ

применяется в зданиях любой этажности