

ПРЕДПРИЯТИЕ МАКСАЭРО

- Производство воздуховодов и систем вентиляции
- Клапаны противопожарные
- Клапаны дымоудаления
- Вентиляторы общепром, дымоудаления, крышные

220056, г. Минск, ул. Стариновская, 15

Тел./факс: +375 17 244-67-44, 258-67-51, 347-73-56, 252-54-27

Velcom: +375 29 603-88-99

E-mail: olegaero@yandex.by

www.maxaero.by



Электродвигатели асинхронные трехфазные силовые малой мощности (ДА, ДАТ, ДАО)



Электродвигатели асинхронные трехфазные силовые малой мощности (ДА, ДАТ, ДАО)

Тип	Напряжение питания, В	Частота напряжения питания, Гц	Вид питания, число фаз	Синхронная частота вращения, об/мин	Номинальная мощность, Вт	Номинальный вращающий момент, гс*см	Масса, кг	№ рисунка габаритных размеров
1	2	3	4	5	6	7	8	9
ДАТ 11411*	36	400	3 ф	6000	1,6	34	0,115	1
ДАТ 21411*	36	400	3 ф	6000	6	120	0,26	1
ДАТ 21571	220	400	3 ф	8000	10	150	0,26	1
ДАТ 21572	220	400	3 ф	8000	10	150	0,32	2
ДАТ 21573	220	400	3 ф	8000	10	150	0,26	4
ДАТ 21611*	36	400	3 ф	12000	25	230	0,26	1
ДАТ 21670	220	400	3 ф	12000	25	230	0,26	3
ДАТ 21671	220	400	3 ф	12000	25	230	0,26	1
ДАТ 22660	200	400	3 ф	12000	40	380	0,35	3
ДАТ 22671	220	400	3 ф	12000	40	380	0,35	1
ДАТ 22672*	220	400	3 ф	12000	40	380	0,4	2
ДАТ 22673*	220	400	3 ф	12000	40	380	0,35	4
ДАТ 31461*	200	400	3 ф	6000	16	300	0,45	1
ДАТ 31660*	200	400	3 ф	12000	60	550	0,45	3
ДАТ 32461	200	400	3 ф	6000	25	500	0,58	1
ДАТ 32671	220	400	3 ф	12000	90	850	0,58	1
ДАТ 32672	220	400	3 ф	12000	90	850	0,66	2
ДАТ 32673	220	400	3 ф	12000	90	850	0,58	4
ДАТ 41461*	200	400	3 ф	6000	40	800	0,7	1
ДАТ 41561*	200	400	3 ф	8000	60	860	0,73	1
ДАТ 42461	200	400	3 ф	6000	60	1200	1	1
ДАТ 42561*	200	400	3 ф	8000	90	1220	1	1
ДАТ 42564	200	400	3 ф	8000	90	1220	1	1
ДАТ 42671*	220	400	3 ф	12000	180	1650	1,1	1
ДАТ 42672	220	400	3 ф	12000	180	1650	1,1	2
ДАТ 42673*	220	400	3 ф	12000	180	1650	1,1	4
ДАТ 21271*	220	50	3 ф / 1 ф	3000	2,5/1,6	100/65	0,27	1
ДАТ 31171*	220	50	3 ф / 1 ф	1500	2,5/1,6	200/150	0,46	1
ДАТ 31271*	220	50	3 ф / 1 ф	3000	6/4	240/150	0,45	1
ДАТ 32271*	220	50	3 ф / 1 ф	3000	10/6	380/230	0,65	1
ДАТ 41171*	220	50	3 ф / 1 ф	1500	10/6	800/450	0,77	1
ДАТ 42271*	220	50	3 ф / 1 ф	3000	25/16	1000/600	1,15	1
ДАТ 21920	40	1000	3 ф	15000	16	120	0,26	3
ДАТ 400-8(А)*	220	400	3 ф	8000	400	5100	3,8	-
ДАТ 2500-8	220	400	3 ф	8000	2500	32000	16,8	-
ДАО 32641	115	400	1 ф	12000	60	550	0,58	1
ДАО 42441 *	115/220	400	1 ф	6000	40	750	1	1

- Примечание:
- Возможна поставка ряда электродвигателей варианта исполнения "ВСТРАИВАЕМЫЕ" (статор - пакет ротора).
 - Последняя цифра в обозначении типа электродвигателя:
 - 0 - со свободно выведенными гибкими выводными концами,
 - 1 - с клеммной контактной арматурой,
 - 2 - герметичный вариант,
 - 3 - без фланцевый вариант крепления корпуса
 - 4 - уменьшенный размер крепежного фланца,
 - 5 - встраиваемый вариант см. п.1 примечания.
 - * - электродвигатели, выпуск которых возможен после освоения, восстановления производства или воспроизводства производства согласно требований действующей редакции Приложения к Перечню ЭКБ-15

Габаритные размеры электродвигателей ДА (мм)

Тип	D	D1	d	d1	d2	L	L1	L2	H	B
1	2	3	4	5	6	7	8	9	10	11
ДАТ 11411	32	32	3	M3	3,4	7	10	66	37	-
ДАТ 21411	40	40	4	M3	4,5	8	12	84	47	-
ДАТ 21571	40	40	4	M3	4,5	8	12	84	47	-
ДАТ 21572	40	40	4	M3	4,5	8	12	102	47	70
ДАТ 21573	40	40	4	M3	4,5	8	12	84	-	-
ДАТ 21611	40	40	4	M3	4,5	8	12	84	47	-
ДАТ 21670	40	40	4	-	4,5	-	12	73	47	-
ДАТ 21671	40	40	4	M3	4,5	8	12	84	47	-
ДАТ 22660	40	40	4	-	4,5	-	12	85	47	-
ДАТ 22671	40	40	4	M3	4,5	8	12	94	47	-
ДАТ 22672	40	40	4	M3	4,5	8	12	114	47	70
ДАТ 22673	40	40	4	M3	4,5	8	12	94	-	-
ДАТ 31461	50	50	5	M4	4,5	9	14	88	56	-
ДАТ 31660	50	50	5	-	4,5	-	14	80	56	-
ДАТ 32461	50	50	5	M4	4,5	9	14	102	56	-
ДАТ 32671	50	50	5	M4	4,5	9	14	102	56	-
ДАТ 32672	50	50	5	M4	4,5	9	14	124	56	80
ДАТ 32673	50	50	5	M4	4,5	9	14	102	-	-
ДАТ 41461	60	60	6	M4	5,8	10	16	103	66	-
ДАТ 41561	60	60	6	M4	5,8	10	16	103	66	-
ДАТ 42461	60	60	6	M4	5,8	10	16	118	66	-
ДАТ 42561	60	60	6	M4	5,8	10	16	118	66	-
ДАТ 42564	60	60	6	M4	5,8	10	16	118	61	-
ДАТ 42671	60	60	6	M4	5,8	10	16	118	66	-
ДАТ 42672	60	60	6	M4	5,8	10	16	135	66	90
ДАТ 42673	60	60	6	M4	5,8	10	16	118	-	-
ДАТ 21271	40	40	4	M3	4,5	8	12	84	47	-
ДАТ 31171	50	50	5	M4	4,5	9	14	88	56	-
ДАТ 31271	50	50	5	M4	4,5	9	14	88	56	-
ДАТ 32271	50	50	5	M4	4,5	9	14	102	56	-
ДАТ 41171	60	60	6	M4	5,8	10	16	103	66	-
ДАТ 42271	60	60	6	M4	5,8	10	16	118	66	-
ДАТ 21920	40	40	4	-	4,5	-	12	73	47	-
ДАТ 400-8(A)	100	100	11	M8	8,5	19	26	178	101	-
ДАТ 2500-8	155	160	20	-	11	-	25	252	162	-
ДАО 32641	50	50	5	M4	4,5	9	14	102	56	-
ДАО 42441	60	60	6	M4	5,8	10	16	118	66	-

Примечание:

- комплект поставки:
 - электродвигатель;
 - паспорт.

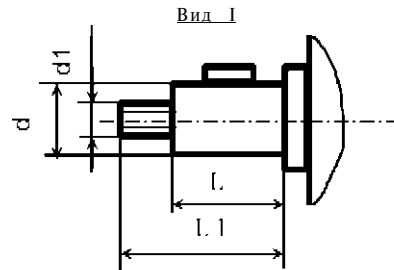
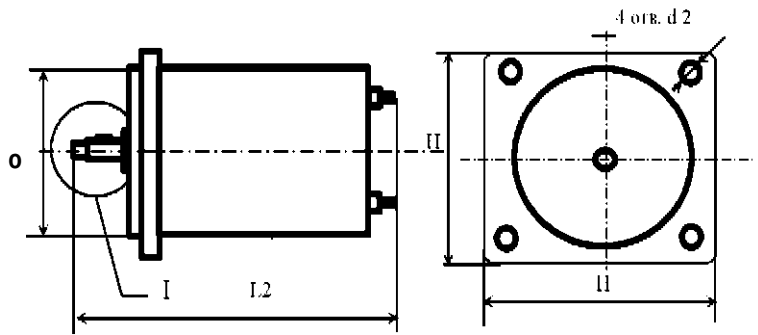


Рис.1

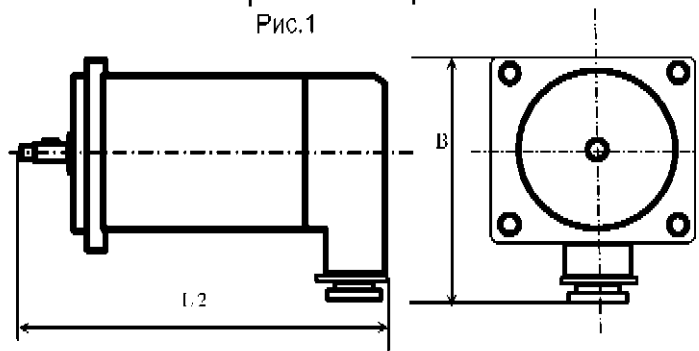


Рис. 2, остальное см. рис. 1

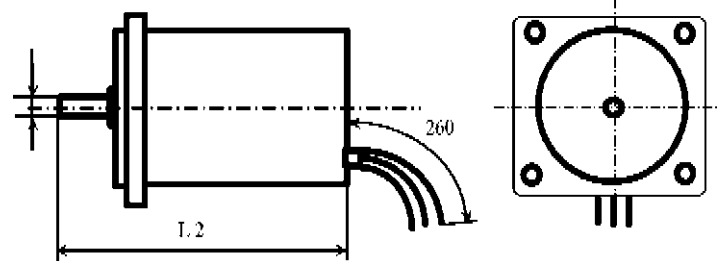


Рис. 3, остальное см. рис. 1.

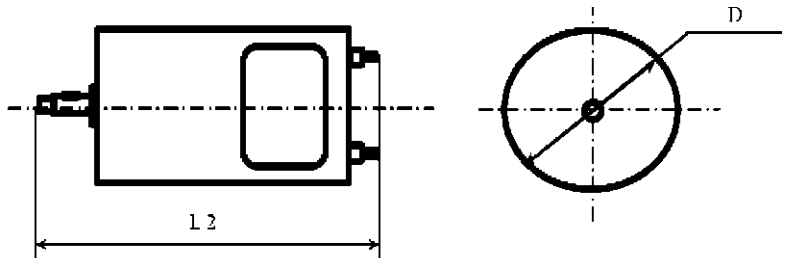


Рис. 4, остальное см. рис. 1.