

## ПРЕДПРИЯТИЕ МАКСАЭРО

- Производство воздуховодов и систем вентиляции
- Клапаны противопожарные
- Клапаны дымоудаления
- Вентиляторы общепром, дымоудаления, крышные

220056, г. Минск, ул. Стариновская, 15

Тел./факс: +375 17 244-67-44, 258-67-51, 347-73-56, 252-54-27

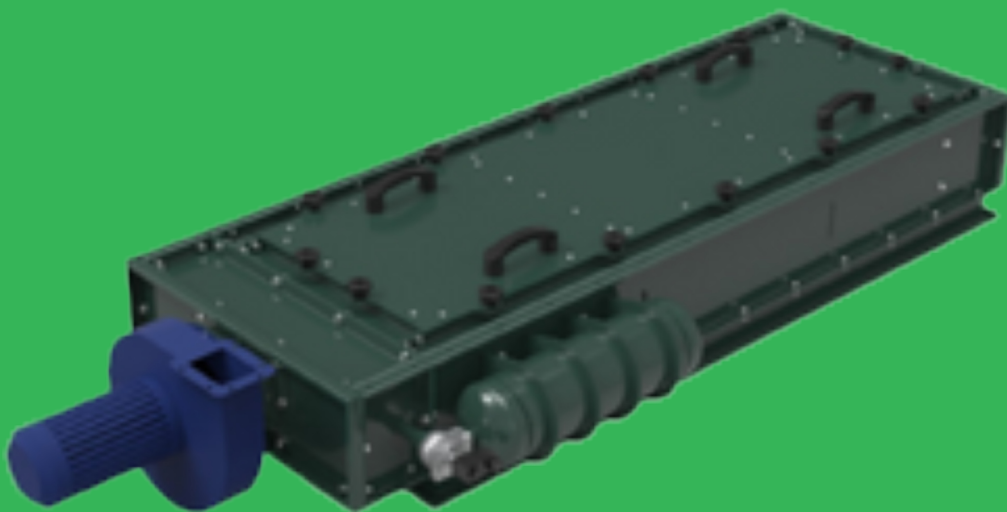
Velcom: +375 29 603-88-99

E-mail: olegaero@yandex.by

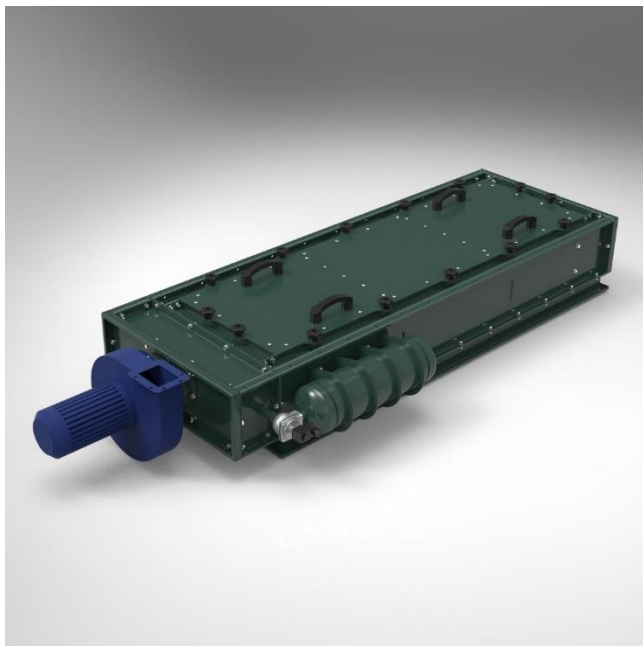
www.maxaero.by



# Локальный фильтр СРФ-Л



## СРФ-Л1 СВЕРХКОМПАКТНЫЕ локальные, точечные фильтры производительностью до 1300 м<sup>3</sup>/ч



Локальные, точечные фильтры СРФ-Л предназначены для установки непосредственно на пылящем технологическом оборудовании (конвейеры, нории, узлы пересыпок, фасовочное оборудование, разгрузочные воронки и т.д.).

В отличие от стационарной системы аспирации, установка локальных фильтров не требует проектных и монтажных работ, которые, как правило, стоят дороже самого оборудования.

СРФ-Л представляет собой полностью готовый сверхкомпактный локальный фильтр с вентилятором для различных производств, состоит из рукавного фильтра с импульсной продувкой и вентилятора. **Фильтр может устанавливаться непосредственно на пылящем оборудовании горизонтально или вертикально.**

Локальные фильтры СРФ® являются универсальными пылеулавливающими устройствами и могут эксплуатироваться в тяжелых условиях для фильтрации мелкодисперсных, абразивных и агрессивных пылей и аэрозолей. **Предназначены для работы в условиях средней и высокой входной запыленности.**

### ОТЛИЧИТЕЛЬНЫЕ ОСОБЕННОСТИ:

- Локальные, точечные фильтры СРФ-Л отличаются компактными размерами, невысокой ценой, простотой и надежностью конструкции. Оснащены встроенным вентилятором и полностью готовы к использованию;
- В отличие от стационарной системы аспирации, установка локальных фильтров не требует проектных и монтажных работ, которые, как правило, стоят дороже самого оборудования;
- **Локальные фильтры СРФ-Л могут устанавливаться на пылящем оборудовании горизонтально или вертикально;**
- Уловленная пыль возвращается обратно в технологический процесс.

### В СТАНДАРТНУЮ КОМПЛЕКТАЦИЮ ВХОДИТ:

- Локальный рукавный фильтр с вентилятором;
- Система автоматики управления фильтром с регенерацией фильтровальных элементов по таймеру с возможностью настройки.

### В ДОПОЛНИТЕЛЬНУЮ КОМПЛЕКТАЦИЮ МОЖЕТ ВХОДИТЬ:

- Высокотемпературное исполнение до 200°C;
- Взрывозащищенное исполнение;
- Система обогрева пневмоклапанов;
- Другие опции по требованиям заказчика.

### ВОЗМОЖНО НЕСТАНДАРТНОЕ ИСПОЛНЕНИЕ:

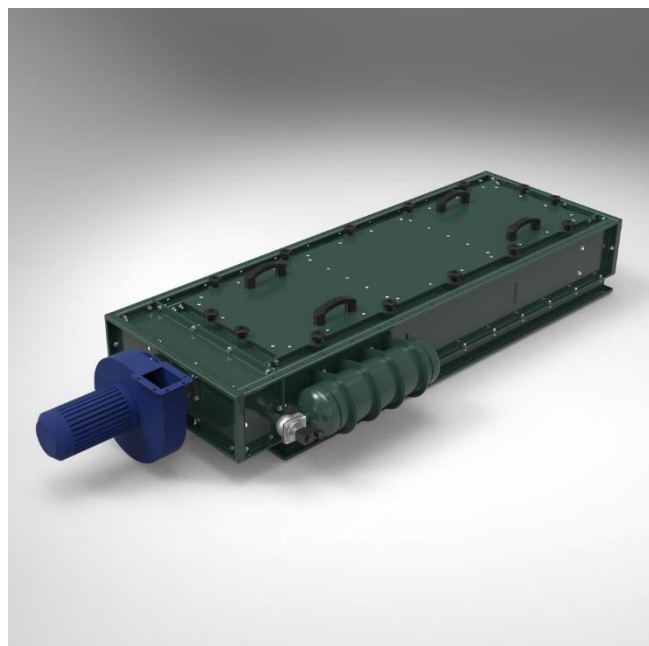
- Изменение размеров фильтра;
- Изменение площади фильтрации и производительности фильтра;
- Исполнение из нержавеющей или оцинкованной стали.

## Технические характеристики фильтров

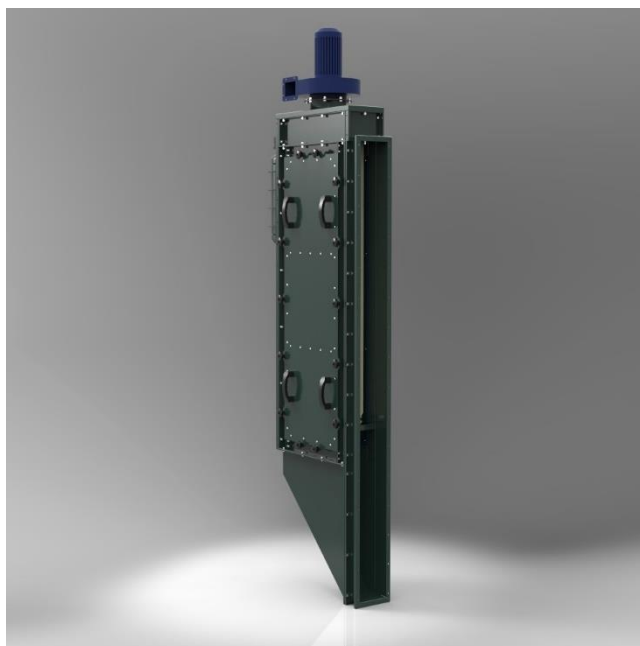
Модель <sup>(1)</sup>	СРФ-Л1.4-	СРФ-Л1.4-	СРФ-Л1.5-	СРФ-Л1.5-
	1500	2000	1500	2000
Производительность по воздуху, м <sup>3</sup> /ч <sup>(2)</sup>	400 ÷ 800	500 ÷ 1050	500 ÷ 1000	650 ÷ 1300
Мощность вентилятора, кВт/ частота вращения, об/мин	1,5/ 3000	1,5/ 3000	1,5/ 3000	1,5/ 3000
Площадь фильтрации, не более, м <sup>2</sup>	2,2	2,9	2,7	3,6
Скорость фильтрации, м/мин <sup>(3)</sup>	до 6,0	до 6,0	до 6,0	до 6,0
Количество фильтровальных элементов, шт	4	4	5	5
Максимальная концентрация пыли на входе в фильтр, г/м <sup>3</sup>	120	120	120	120
Концентрация пыли на выходе из фильтра, не более, мг/м <sup>3</sup> <sup>(4)</sup>	20	20	20	20
Давление сжатого воздуха, бар	4 ÷ 8	4 ÷ 8	4 ÷ 8	4 ÷ 8
Расход сжатого воздуха, л/мин	40	40	40	40
Тип фильтровального элемента	Рукав круглого сечения на проволочном каркасе			
Габаритные размеры фильтра в горизонтальном исполнении (ДхШхВ), мм <sup>(5)</sup>	2354x685x353	2854x685x353	2354x835x353	2925x835x353
Фланец входа загрязненного воздуха фильтра в горизонтальном исполнении (b x h), мм <sup>(5)</sup>	1697x625	2197x625	1697x775	2197x775
Габаритные размеры фильтра в вертикальном исполнении (ДхШхВ), мм <sup>(5)</sup>	725x331x2979	725x331x3479	875x331x2979	875x331x3550
Фланец входа загрязненного воздуха фильтра в вертикальном исполнении (b x h), мм <sup>(5)</sup>	175x2322	175x2822	175x2322	175x2822
Масса без пыли, не более, кг	280	305	295	320

### Примечания к таблице:

- (1) В таблице приведен не полный перечень характеристик, для получения более подробных данных обращайтесь в отдел продаж.
- (2) Производительность по воздуху зависит от скорости фильтрации. В некоторых случаях, в результате подбора фильтра, производительность может отличаться от указанной в таблице.
- (3) Скорость фильтрации подбирается в зависимости от свойств улавливаемой пыли.
- (4) Эффективность очистки зависит от количества и свойств пыли на входе в фильтр.
- (5) В таблице приведены размеры фильтров в стандартном исполнении. Габаритные чертежи в форматах DWG и PDF фильтров в различных исполнениях вы можете посмотреть и скачать в библиотеке чертежей на сайте [www.mahaero.by](http://www.mahaero.by)
- (6) Размеры могут быть изменены изготовителем при условии сохранения технических характеристик изделия.



СРФ-Л1 горизонтальное исполнение



СРФ-Л1 вертикальное исполнение