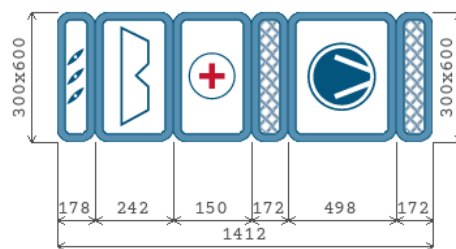
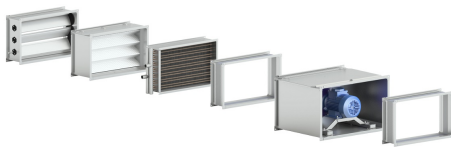


Проект: П1 (L=1760 м³/ч, P_c=480 Па)

WNP 60-30/28.2D [Подвесная]

Данные		
	Заданные	Расчетные
Производительность	1760 м ³ /ч	1760 м ³ /ч
Свободный напор	480 Па	480 Па
Скорость в сечении	2.7 м/с	

Параметры установки	
Типоразмер	60-30
Длина установки, мм	1412
Масса, кг	66.4
Сторона обслуживания	Слева
Исполнение	Внутреннее



А x В - Высота x Ширина
Схема установки Вид снизу

Данные корпуса	
Наименование	Характеристики
Толщина панелей, мм	0
Утеплитель	Пенополиуретан
Материал панелей наружный / внутренний	Оцинкованная сталь / Оцинкованная сталь
Внутренний лист толщина, мм	0.55
Наружный лист толщина, мм	0.55
Материал профиля	Алюминий

Секции приточного канала			
Наименование	Размеры, ДхШхВ мм	Масса, кг	Потери давления, Па
Касетный фильтр (корпус)	242 x 640 x 340	6.6	73
Фильтрующая кассетная вставка EU3	242 x 640 x 340	6.6	73
Заслонка торцевая	178 x 640 x 340	8.6	1
Водяной нагреватель 2-х рядный	150 x 640 x 340	8.4	32
Вентилятор 60-30/28-2D	498 x 640 x 340	37	0
Гибкая вставка боковая	172 x 640 x 340	2.9	0
Гибкая вставка боковая	172 x 640 x 340	2.9	0

Характеристики секций

Вентилятор	Приток	Вытяжка
Резервный двигатель	Нет	---
Резервный вентилятор	Нет	---
Обозначение	WNP	---
Производительность (L)	1760	---
Статическое давление (Pст)	682	---
Свободное давление (Pс)	480	---
Дорегулирование (Рд)	96.6	---
Частота (f)	50	---
Рабочее число оборотов (пр)	2840	---
Номинальное число оборотов (пн)	2840	---
Тип посадки	прямая посадка	---
Номинальная мощность (Nуст)	1.1	---
Мощность на валу двигателя (Nu, кВт)	1.04	---
Напряжение (U) / Ток (I)	400/2.5	---
КПД	26.4	---
Скорость воздуха в сечении (Vс)	2.7	---
Масса	37	---

Фильтр Приток	1 ступень	2 ступень	3 ступень	4 ступень
Обозначение	FK			
Класс очистки	EU3			
Потери давления по воздуху	72.9			
Степень загрязнения	0			
Масса	6.6			
Скорость в сечении фильтра (м/с)	2.7			

Нагреватели	1 ступень	2 ступень	3 ступень	4 ступень
Обозначение	WWN.2			
Мощность нагрева	22.218 кВт			
Мощность нагрева (установочная)				
Напряжение/Число ступеней				
Потеря давления по воздуху	31.7 Па			
t°/влажность вход. воз.	-21 C°			
t°/влажность выход. воз.	16 C°			
t° вход. теплоносителя	80 C°			
t° вых. теплоносителя	60 C°			

Расход теплоносителя	0.97 м ³ /ч			
Потеря давления по воде	3.5 кПа			
Давление конденсации				
Подсоединение	G 1"			
Рядность	2			
Содержание гликоля	0			
Тип теплоносителя	WTR			
Масса	8.4 кг			
Скорость в сечении нагревателя	2.7 м/с			

Концевые элементы	Обозначение	Потери давления (Па)	Уст. мощн. (кВт)	Напряжение (В)	Масса (кг)
Заслонка торцевая	ZR	1	0		8.6
Гибкая вставка боковая	WG	0			2.9
Гибкая вставка боковая	WG	0			2.9

Акустические характеристики

Полосы октав, Гц	125	250	500	1000	2000	4000	8000	Сум. дБА
На всасывании (Приток/вытяжка)	41	57	61	64	65	57	51	69
На нагнетании (Приток/вытяжка)	49	64	72	78	80	75	69	83
К Окружению (Приток/вытяжка)	38	57	60	68	68	66	58	73

Автоматика

Наименование	Количество
Комплект автоматики	1

