

## ПРЕДПРИЯТИЕ МАКСАЭРО

- Производство воздуховодов и систем вентиляции
- Клапаны противопожарные
- Клапаны дымоудаления
- Вентиляторы общепром, дымоудаления, крышные

220056, г. Минск, ул. Стариновская, 15

Тел./факс: +375 17 244-67-44, 258-67-51, 347-73-56, 252-54-27

Velcom: +375 29 603-88-99

E-mail: [olegaero@yandex.by](mailto:olegaero@yandex.by)

[www.maxaero.by](http://www.maxaero.by)



# Воздухонагревательные установки ВТУ





ВТУ-4  
ВТУ-5  
ВТУ-6,3  
ВТУ-8

### Назначение

Воздухонагревательная установка типа ВТУ предназначена для нагрева и перемещения воздуха в приточных камерах, воздушно-тепловых завесах, рециркуляционных установках, также для нагрева производственных и бытовых помещений. Тепловым носителем является перегретая вода, температура которой достигает 190°C с давлением до 1,2 МПа.

Установка состоит из калорифера (или калориферов) и радиального вентилятора ВР 80-75, соединенных между собой с помощью конфузора через гибкую вставку и смонтированы на общей сварной раме.

Воздухонагревательные установки типа ВТУ отличаются от установок типа ВНУ повышенной производительностью по теплу.

Таб. 62. Комплектация воздухонагревательных установок ВТУ вентиляторами.

Наименование продукции	Марка вентилятора	Мощность вентилятора, кВт	Частота вращения, об/мин
ВТУ-4	ВР 80-75 №4	0,75	1500
ВТУ-5	ВР 80-75 №5	2,2	1500
ВТУ-6,3	ВР 80-75 №6,3	3,0	1000
ВТУ-8	ВР 80-75 №8	7,5	1000

### Технические характеристики

Таб. 63. Технические характеристики воздухонагревательных установок типа ВТУ.

Наименование продукции	Производительность по воздуху, м <sup>3</sup> /ч	Давление по воздуху, Па	Тип калорифера х количество	Произ-ть по теплу (кВт), для t <sup>0</sup> графика по греющему теплоносителю 95/70°C	Температура воздуха на входе/выходе °С	Масса, кг
ВТУ-4	4000	400	КСк 3-8x1	74	-20/32	150
ВТУ-5	6000	770	КСк 4-9x1	114	-20/34	220
ВТУ-6,3	8000	450	КСк 4-8x2	162	-20/38	300
ВТУ-8	18000	950	АО 2-20x2	375	-20/40	510

### Габаритные и присоединительные размеры

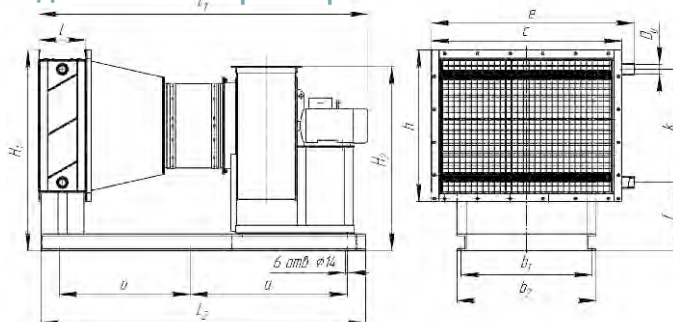


Рис. 40. Габаритные и присоединительные размеры воздухонагревательных установок типа ВТУ.

Таб. 64. Габаритные и присоединительные размеры воздухонагревательных установок типа ВТУ.

Наименование продукции	Размеры, мм													
	L1	L2	H1	H2	h	a	b1	b2	c	e	Dy	l	f	k
ВТУ-4	1445	1430	863	852	575	665	768	800	852	900	32	180	360	430
ВТУ-5	1750	1730	1000	1060	575	800	720	752	977	1025	32	180	500	430
ВТУ-6,3	2130	2120	1173	1306	575	1000	768	800	852	900	32	360	670	430
ВТУ-8	2225	2210	1585	1532	1154	1050	930	970	1154	1200	50	360	500	977